




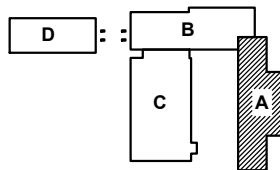


FRAGMENTY ŚCIAN:




	ISTNIEJĄCE
	DO WYBURZENIA
	DO ZAMUROWANIA
	PROJEKTOWANE

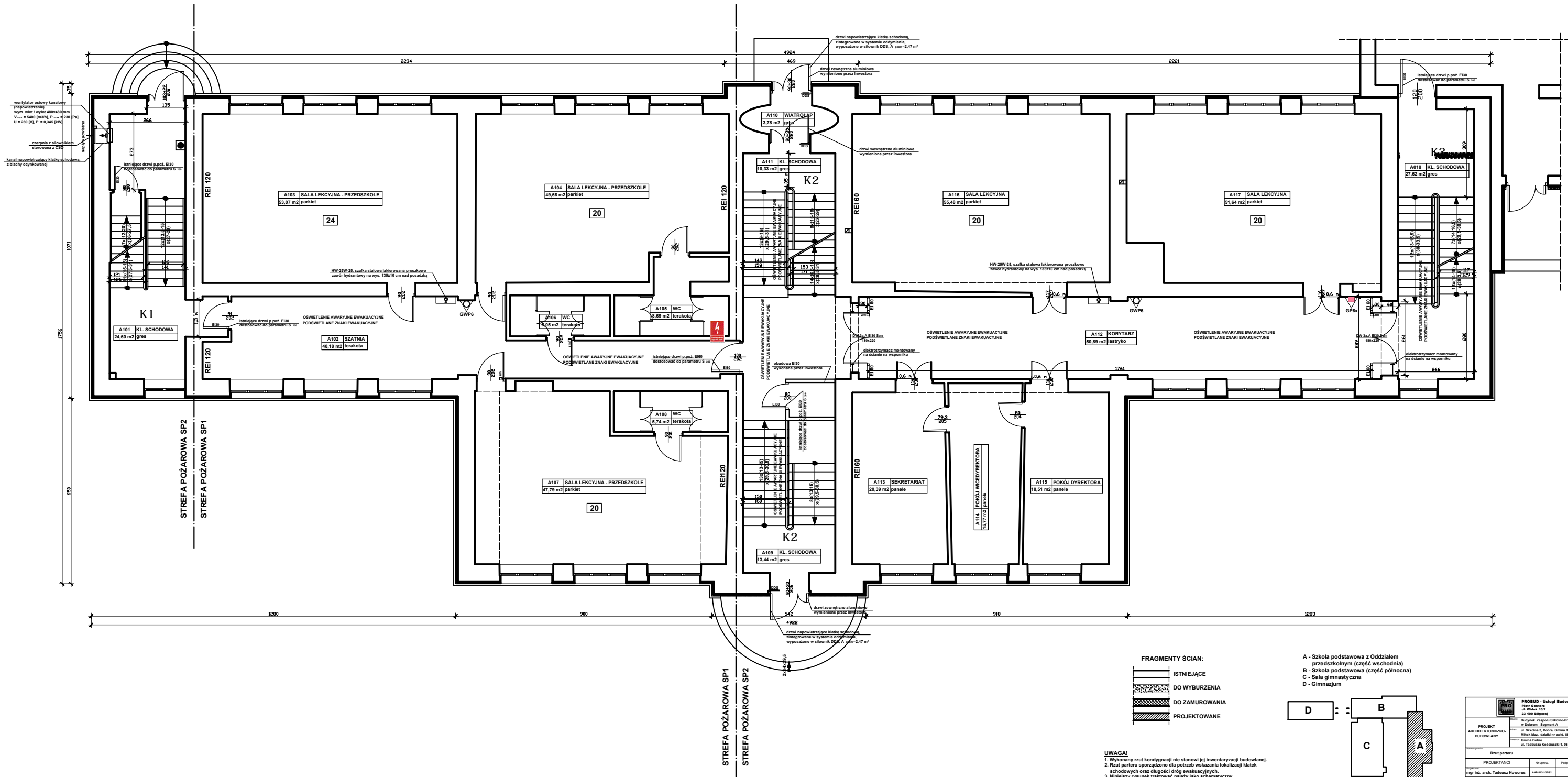
A - Szkoła podstawowa z Oddziałem
przedszkolnym (część wschodnia)
B - Szkoła podstawowa (część północna)
C - Sala gimnastyczna
D - Gimnazjum



UWAGA!

1. Wykonany rzut kondygnacji nie stanowi jej inwentaryzacji budowlanej.
2. Rzut piwnic sporządzono dla potrzeb wskazania lokalizacji klatek schodowych oraz długości dróg ewakuacyjnych.
3. Niniejszy rysunek traktować należy jako schematyczny.

	PROSUD - Usługi Budowlane Piotr Gontarz ul. Wisk 10/2 22-405 Białany	
	Budynki Zespołu Szkółka-Przedzkołn w Dobrym - Szanowni A ul. Szkolna 3, Dobry, Gmina Dobry, Powiat Miński Maz., działki nr ewid. 804, 855, 856/2 Gmina Dobry ul. Tadeusza Kościuszki 1, 05-307 Dobry	
Nazwa zadania:		
Rzut plmiec		1 :
PROJEKTACJI		
Nazwa projektu:	Nr umowy:	Płatność:
mgr inż. arch. Tadeusz Horowus	ANB-013/10082	11.200
Nazwa projektu:	4054-42091	01.20
mgr inż. arch. Marek Podolak	4054-42091	01.20
inż. Piotr Gontarz	ANB-013/10082	11.200



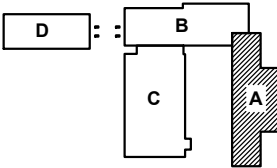
FRAGMENTY ŚCIAN:

- ISTNIEJĄCE
- DO WYBURZENIA
- DO ZAMUROWANIA
- PROJEKTOWANE

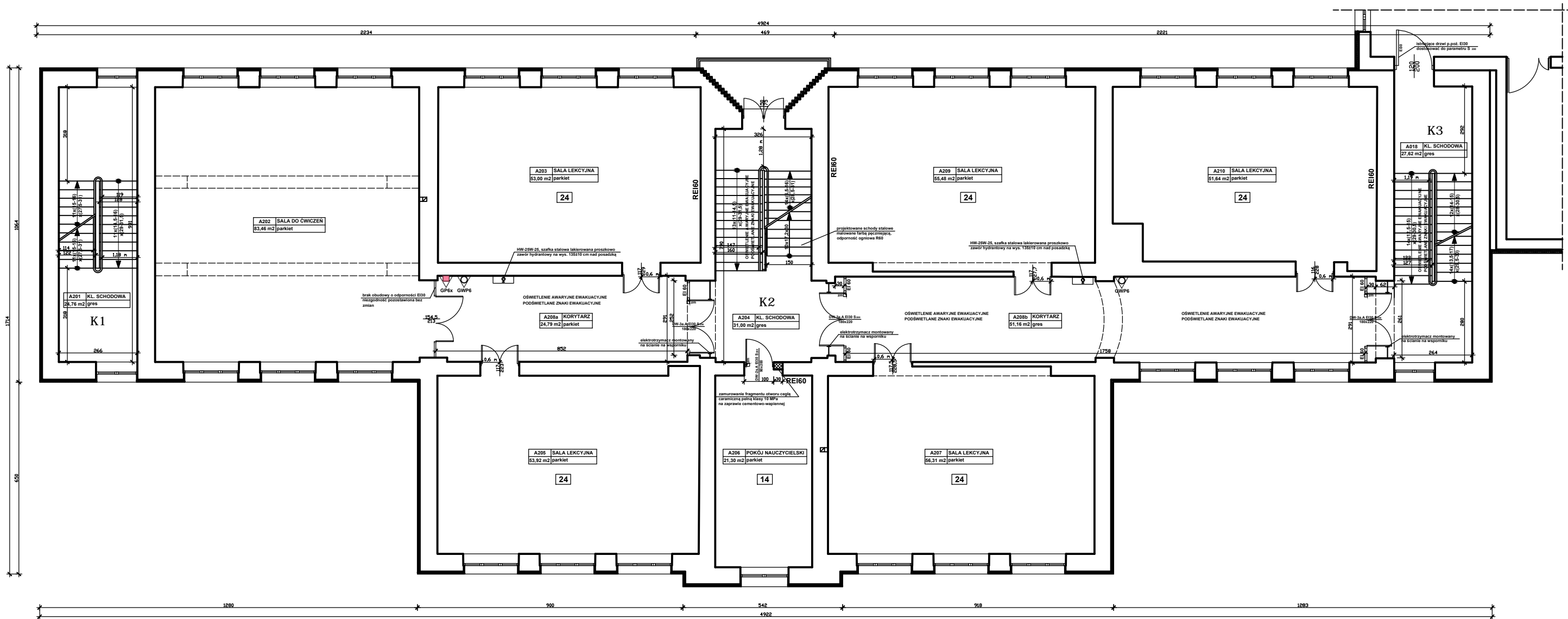
UWAGI!

- Wykonany rzut kondygnacji nie stanowi jej inwentaryzacji budowlanej.
- Rzut parteneru sporządzono dla potrzeb wskazania lokalizacji klatek schodowych oraz długości dróg ewakuacyjnych.
- Niniejszy rysunek traktować należy jako schematyczny.

- A - Szkoła podstawowa z Oddziałem przedszkolnym (część wschodnią)
- B - Szkoła podstawowa (część północna)
- C - Sala gimnastyczna
- D - Gimnazjum



PROJEKT - Usługi Budowlane		
Piotr Gontarz		
ul. Włókna 105		
23-400 Białystok		
PROJEKT ARCHITEKTONICZNO-BUDOWLANY		
Budynki Szkoły Podstawowej z Oddziałem Przedszkolnym w Działowie - Budynek A		
ul. Szkoła 1, Działowa, Gmina Działowa, Powiat Włocławski, woj. łódzkie, 94-100 Działowa		
Główna Działowa		
ul. Tadeusza Kościuszki 1, 95-007 Działowa		
Rzut parteneru	1:50	
PROJEKTANT	Wzrost	11.2021 r.
mgr inż. arch. Tadeusz Howerczuk	1980-03-10/2008	
mgr inż. arch. Marek Podolski	1983-03-01	
mgr inż. arch. Piotr Gontarz	1988-03-01	
mgr inż. arch. Piotr Gontarz	1988-03-01	



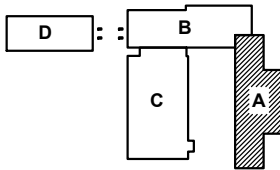
FRAGMENTY ŚCIAN:

[Symbol]	ISTNIEJĄCE
[Symbol]	DO WYBURZENIA
[Symbol]	DO ZAMUROWANIA
[Symbol]	PROJEKTOWANE

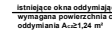
UWAGA!

- Wykonany rzut kondygnacji nie stanowi jej inwentaryzacji budowlanej.
- Rzut piętra sporządzono dla potrzeb wskazania lokalizacji klatek schodowych oraz długości dróg ewakuacyjnych.
- Niniejszy rysunek traktować należy jako schematyczny.





A - Szkoła podstawowa z Oddziałem przedszkolnym (część wschodnia)
B - Szkoła podstawowa (część północna)
C - Sala gimnastyczna
D - Gimnazjum



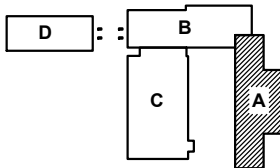
PROJEKT - Usługi Budowlane		Piotr Gontarz	
ul. Włosa 105		23-400 Białystok	
PROJEKT ARCHITEKTONICZNO-BUDOWLANY		Budynki Szkoły Podstawowej z Oddziałem Przedszkolnym w Działowie - Budynek A	
ul. Szkoła 1, Działowa, Gmina Działowa, Powiat Włocławski, woj. łódzkie, 94-100 Działowa		ul. Szkoła 1, Działowa, Gmina Działowa, Powiat Włocławski, woj. łódzkie, 94-100 Działowa	
Gmina Działowa		ul. Tadeusza Kościuszki 1, 95-207 Działowa	
Rzut piętra		1 : 50	
PROJEKTANT		Piotr Gontarz	
mgr inż. arch. Tadeusz Howort		11.2021 r.	
mgr inż. arch. Marek Podolski		A3	
mgr inż. Piotr Gontarz		ul. Tadeusza Kościuszki 1, 95-207 Działowa	



FRAGMENTY ŚCIAN:


	ISTNIEJĄCE
	DO WYBURZENIA
	DO ZAMUROWANIA
	PROJEKTOWANE

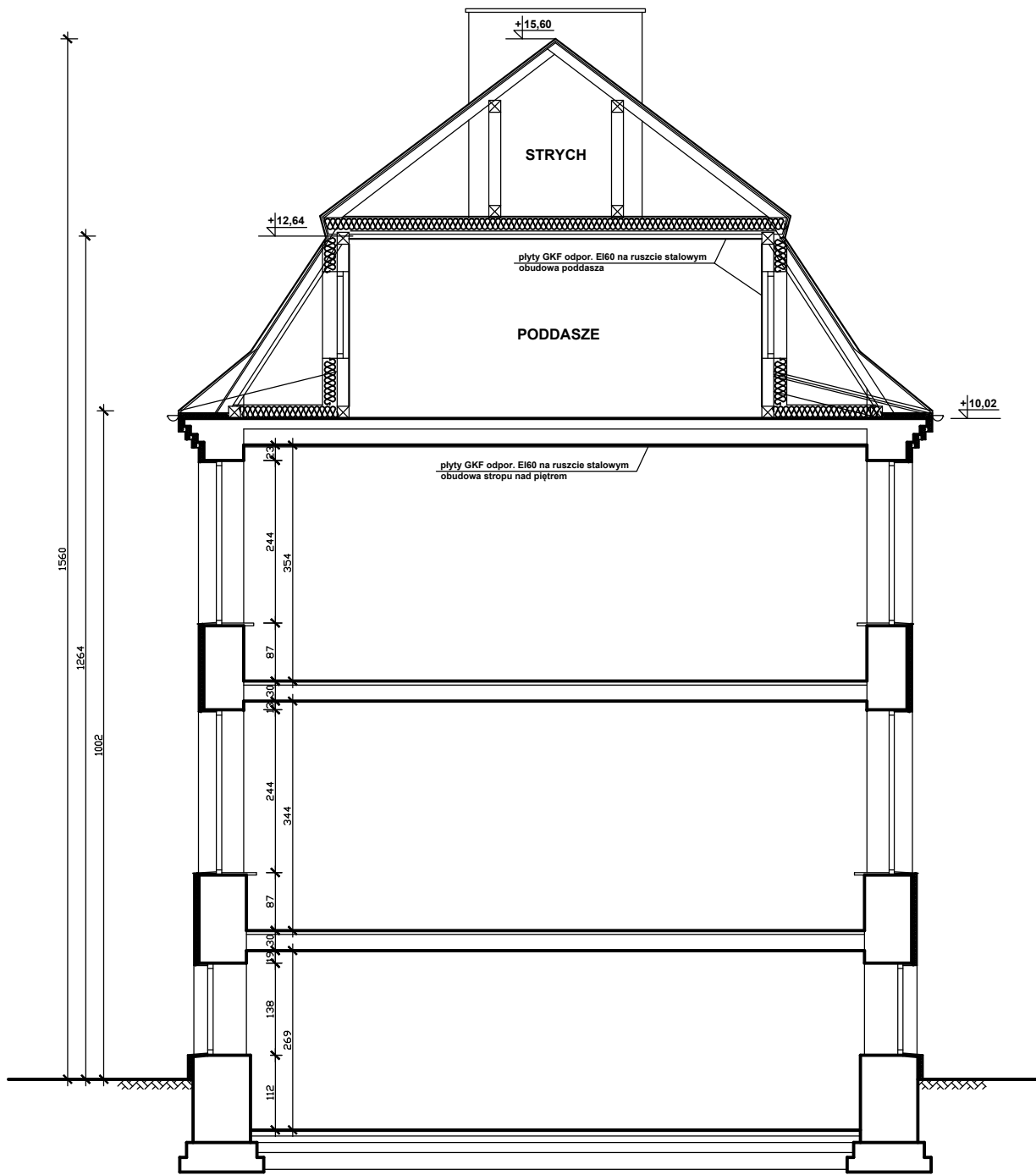
A - Szkoła podstawowa z Oddziałem przedszkolnym (część wschodnia)
B - Szkoła podstawowa (część północna)
C - Sala gimnastyczna
D - Gimnazjum



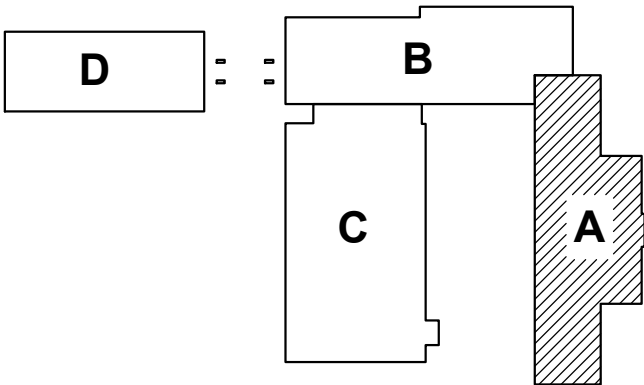
UWAGA!

1. Wykonany rzut kondygnacji nie stanowi jej inwentaryzacji budowlanej.
2. Rzut poddaje sporządzone dla potrzeb wskazania lokalizacji klatek schodowych oraz długości dróg ewakuacyjnych.
3. Niniejszy rysunek traktować należy jako schematyczny.

	PROBUD - Usługi Budowlane Piotr Gombart ul. Wisk 15/2 23-400 Bilgoraj		
	Budynek Zespołu Szkoła-Przedzkoła w Dobrym, Legutka A.		
PROJEKT ARCHITECTONICZNO- BUDOWLANY	Adres: ul. Szkołna 3, Dobry, Gmina Dobry, Powiat Mińsk Maz., działka nr ewid. 8A. 985.856/2	Nazwa: Gmina Dobry	Data: ul. Teodusza Kościuszki 1, 05-307 Dobry
Nazwa inwestycji:			
Rzut poddasza		1 :	
PROJEKTANCI		Nr uprawnień:	Podpis:
mgr inż. arch. Tadeusz Noworus		ANB-013/2007	11.2007
mgr inż. arch. Marek Podolski		013/2007	11.2007
inż. Piotr Gombart		LU05/07/2007/39	11.2007

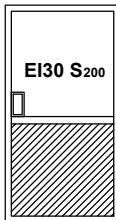
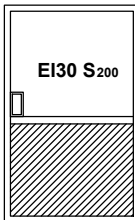
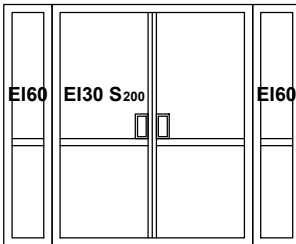


- A - Szkoła podstawowa z Oddziałem przedszkolnym (część wschodnia)
- B - Szkoła podstawowa (część północna)
- C - Sala gimnastyczna
- D - Gimnazjum

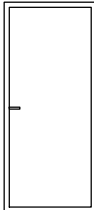



<div><div>PROBUD</div><div>PROBUD - Usługi Budowlane Piotr Gontarz ul. Widok 10/2 23-400 Biłgoraj</div></div>		Obiekt: Budynek Zespołu Szkolno-Przedszkolnego w Dobrem - Segment A	
PROJEKT ARCHITEKTONICZNO-BUDOWLANY		Adres: ul. Szkolna 3, Dobre, Gmina Dobre, Powiat Mińsk Maz., działki nr ewid. 884, 885, 886/2	
		Inwestor: Gmina Dobre ul. Tadeusza Kościuszki 1, 05-307 Dobre	
Nazwa rysunku: Przekrój pionowy			Skala: 1 : 100
PROJEKTANCI		Nr upraw.	Podpis
Projektował: mgr inż. arch. Tadeusz Howorus		ANB-513/1/32/82	11.2021 r.
Sprawdził: mgr inż. arch. Marek Podolak		425/Lb/2001	
Projektował: inż. Piotr Gontarz		LUB/0079/ZOOK/09	Nr rys. <div>A5</div>

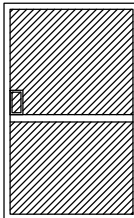
DRZWI ALUMINIOWE P.POŻAROWE

LICZBA PORZĄDKOWA		1		2		3	
RODZAJ DRZWI		ALUMINIOWE, P.POŻ., SZKLONE		ALUMINIOWE, P.POŻ., SZKLONE		ALUMINIOWE, P.POŻ., SZKLONE	
OZNACZENIE		DW-1a.A EI30 S200		DW-2a.A EI30 S200		DW-3a.A EI30 S200	
SCHEMAT							
WYMIARY ZEWNĘTRZNE OŚCIEŻNICY	S	1160		1360		1960	
	H	2080		2080		2280	
POWIERZCHNIA	m2	2,41		2,83		4,47	
SKRZYDŁA		PRAWE	LEWE	PRAWE	LEWE	PRAWE	LEWE
PIWNICA	ILOŚĆ	2	1	_____	1	_____	_____
PARTER		_____	_____	_____	_____	2	_____
PIĘTRO		_____	_____	_____	_____	3	_____
PODDASZE		_____	_____	_____	_____	_____	_____
ILOŚĆ OGÓŁEM		3		1		5	

DRZWI STALOWE P.POŻAROWE

LICZBA PORZĄDKOWA		1	2
RODZAJ DRZWI		STALOWE, PEŁNE, P.POŻAROWE	STALOWE, PEŁNE, P.POŻAROWE
OZNACZENIE		DW-1s.A EI30 S ₂₀₀	DW-2s.A EI30 S ₂₀₀
SCHEMAT			
WYMIARY W ŚWIETLE		800	900
OŚCIEŻNICY	S		
	H	2000	2000
POWIERZCHNIA	m2	1,60	1,80
SKRZYDŁA		PRAWE	LEWE
PIWNICA	ILOŚĆ	1	1
PARTER			
PIĘTRO			1
PODDASZE		1	1
ILOŚĆ OGÓŁEM		2	4

DRZWI ZEWNĘTRZNE ALUMINIOWE

LICZBA PORZĄDKOWA		1	
RODZAJ DRZWI		ALUMINIOWE, 'PROFIL CIEPŁY'	
OZNACZENIE		DZ-1a	
SCHEMAT			
WYMIARY ZEWNĘTRZNE	S	1360	
OŚCIEŻNICY	H	2080	
POWIERZCHNIA	m2	2,83	
SKRZYDŁA		PRAWE	LEWE
PIWNICA	ILOŚĆ	—	1
ILOŚĆ OGÓŁEM		1	

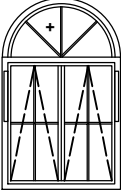
UWAGA!

1. Profil aluminiowy szer. min. 70 mm, w kolorze brązowym.
2. Wypełnienie z paneli pełnych.
3. Współczynnik przenikania ciepła dla drzwi $U \leq 1,30$ [W/m2 x K].
4. Drzwi napowietrzające klatkę schodową, zintegrowane w systemie oddymiania, wyposażone w siłownik DDS.

		PROBUD - Usługi Budowlane Piotr Gontarz ul. Widok 10/2 23-400 Biłgoraj	
PROJEKT ARCHITEKTONICZNO- BUDOWLANY		Obiekt:	Budynek Zespołu Szkolno-Przedszkolnego w Dobrem - Segment A
		Adres:	ul. Szkolna 3, Dobre, Gmina Dobre, Powiat Mińsk Maz., działki nr ewid. 884, 885, 886/2
		Inwestor:	Gmina Dobre ul. Tadeusza Kościuszki 1, 05-307 Dobre
Nazwa rysunku: Zestawienie ślusarki drzwiowej			
PROJEKTANCI		Nr upraw.	Podpis
Projektował: mgr inż. arch. Tadeusz Howorus		ANB-513/1/32/82	
Sprawdził: mgr inż. arch. Marek Podolak		425/Lb/2001	
Projektował: inż. Piotr Gontarz		LUB/0079/ZOOK/09	
			Skala: _____
			Data: 11.2021 r.
			Nr rys. A6

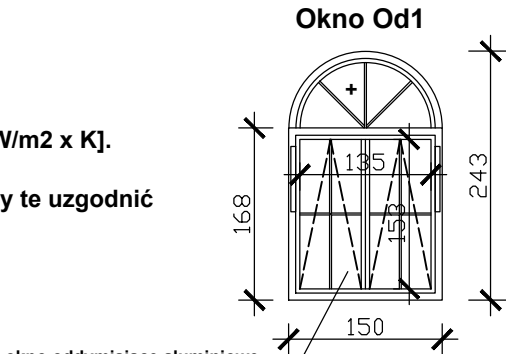
ZESTAWIENIE ŚLUSARKI OKIENNEJ

OKNO ODDYMIAJĄCE

LICZBA PORZĄDKOWA		1
OZNACZENIE		Od1
SYMBOL		Od1/aluminium
SCHEMAT		
WYMIARY W ŚWIETLE OŚCIEŻNICY	S _o	1350
	H _o	1530/2280
WYMIARY ZEWNĘTRZNE OŚCIEŻNICY	S _e	1500
	H _e	1680/2430
POW. GEOMETRYCZNA	m2	2,03
WSPÓŁCZYNNIK CV	m2	0,56
PRZĘKRÓJ AERODYNAM.	m2	1,13
PODDASZE	ILOŚĆ	1
ILOŚĆ OGÓŁEM		1

UWAGA!

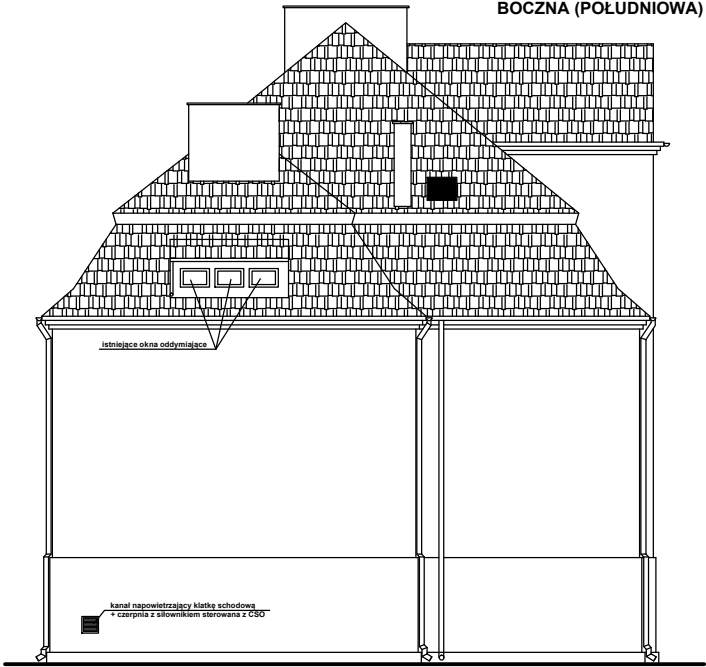
- 1. Współczynnik przenikania ciepła dla okien U ≤ 1,30 [W/m2 x K].
- 2. Kąt uchyleńia 56°.
- 3. W przypadku zmiany kształtu lub podziału okien cechy te uzgodnić z inwestorem i projektantem.



okno oddymiające aluminiowe,
A_{cz}=1,13 m², montowane w ścianie

<div><div>PROBUD</div><div>PROBUD - Usługi Budowlane Piotr Gontarz ul. Widok 10/2 23-400 Biłgoraj</div></div>		
PROJEKT ARCHITEKTONICZNO- BUDOWLANY	Obiekt:	Budynek Zespołu Szkolno-Przedszkolnego w Dobrem - Segment A
	Adres:	ul. Szkolna 3, Dobre, Gmina Dobre, Powiat Mińsk Maz., działki nr ewid. 884, 885, 886/2
	Inwestor:	Gmina Dobre ul. Tadeusza Kościuszki 1, 05-307 Dobre
Nazwa rysunku:		Skala:
Zestawienie ślusarki okiennej		
PROJEKTANCI	Nr upraw.	Podpis
Projektował: mgr inż. arch. Tadeusz Howorus	ANB-513/1/32/82	
Sprawdził: mgr inż. arch. Marek Podolak	425/Lb/2001	
Projektował: inż. Piotr Gontarz	LUB/0079/ZOOK/09	
Data 11.2021 r.		
Nr rys. A7		

BOCZNA (POŁUDNIOWA)

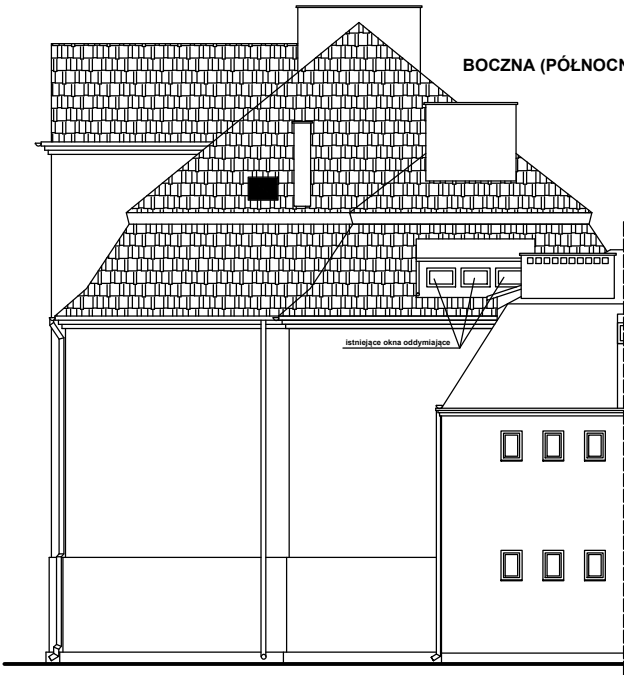


FRONTOWA (WSCHODNIA)

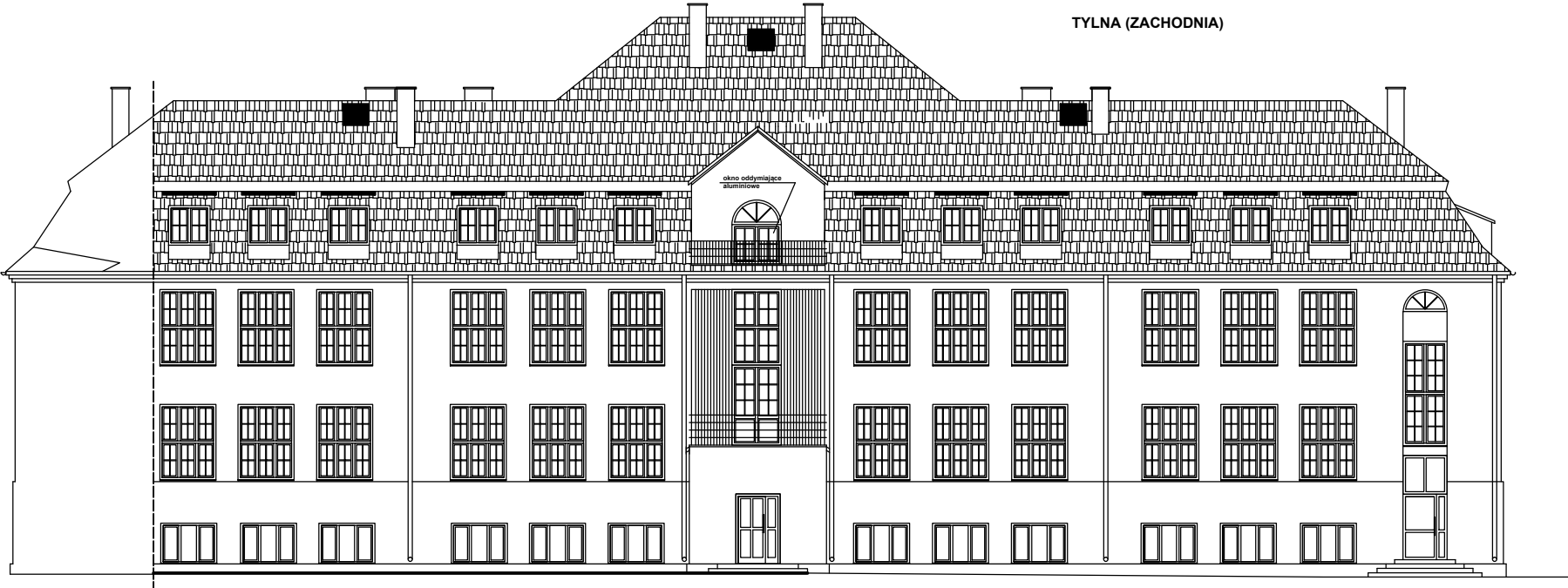


ELEWACJE skala 1 : 100

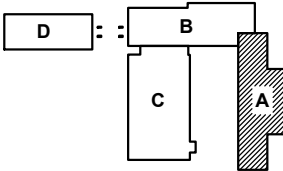
BOCZNA (PÓŁNOCNA)



TYLNA (ZACHODNIA)

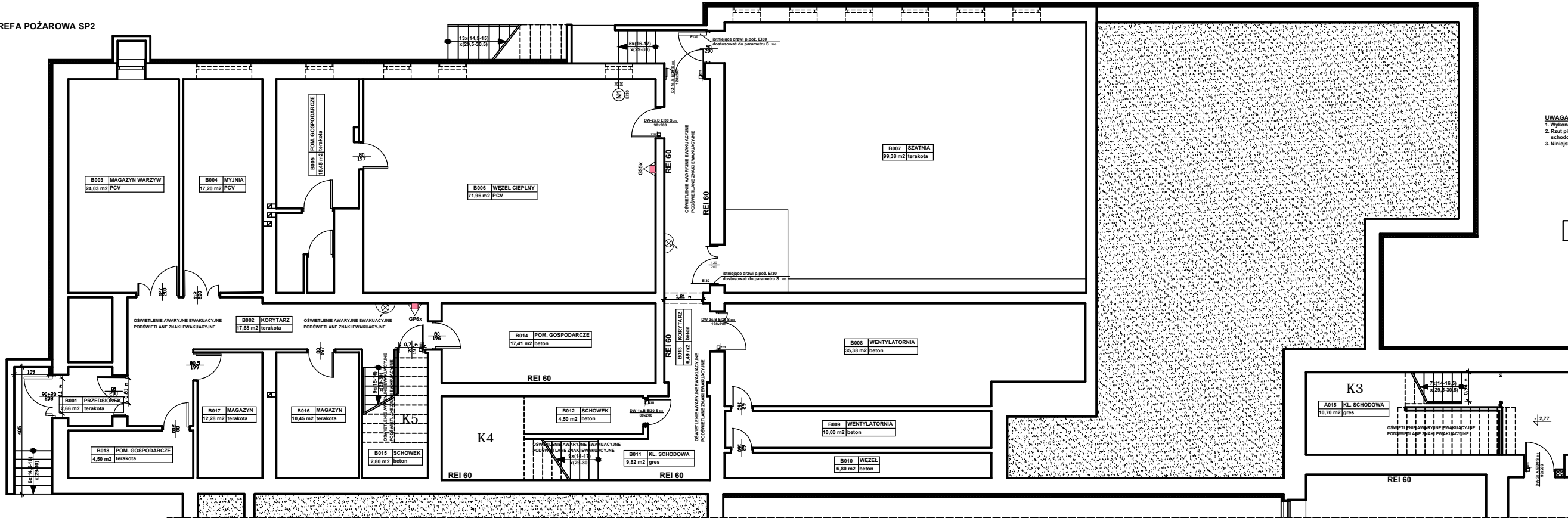


- A - Szkoła podstawowa z Oddziałem przedszkolnym (część wschodnia)
B - Szkoła podstawowa (część północna)
C - Sala gimnastyczna
D - Gimnazjum

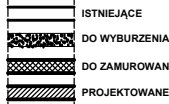


PROJEKT ARCHYTEKTONICZNO-BUDOWLANY	PROBUD - Usługi Budowlane Piotr Gontarz ul. Wileśa 16/2 23-400 Międzybórz		
	Obiekt	Budynki Zespołu Szkolno-Przedszkolnego w Dobrem - Segment A	
	Adres	ul. Szkoła 3, Dobro, Gmina Dobro, Powiat Miński Maz., działki nr ewid. 884, 885, 886/2	
	Investor	Gmina Dobro ul. Tadeusza Kościuszki 1, 05-307 Dobro	
Elevacje			1 : 100
PROJEKTANCI			
mgr inż. arch. Tadeusz Howorus	Nr upraw.	Podpis	11.2021 r.
mgr inż. arch. Marek Podolak	4291A/2001		
mgr inż. Piotr Gontarz	LUB/076/2004/08		A8

STREFA POŻAROWA SP2



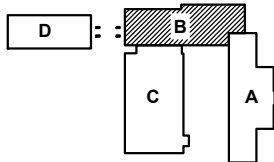
FRAGMENTY ŚCIAN:



UWAGA!

- Wykonany rzut kondygnacji nie stanowi jej inwentaryzacji budowlanej.
- Rzut piwnic sporządzony dla potrzeb wskazania lokalizacji klasek schodowych oraz długości dróg ewakuacyjnych.
- Niniejszy rysunek traktować należy jako schematyczny.

A - Szkoła podstawowa z Oddziałem przedszkolnym (część wschodnia)
B - Szkoła podstawowa (część północna)
C - Sala gimnastyczna
D - Gimnazjum



PROBUD - Usługi Budowlane			
ul. Główna 102 23-400 Rzeszów			
Budynek Zespołu Szkółno-Przedszkolnego w Orlim - Regionalny B			
ul. Szkolna 3, Orlim, Gmina Orlim, Powiat Mińsk Maz., działki nr ewid. 884, 885, 886/2			
Gmina Orlim			
ul. Tadeusza Kościuszki 1, 95-207 Orlim			
Rzut piwnic			
1 : 50			
PROJEKTANCI			
mgr inż. arch. Tadeusz Hovorus			
mgr inż. arch. Marek Podolski			
mgr inż. arch. Piotr Gontarz			
11.2021 r.			
A9			

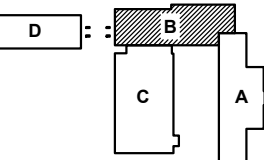
FRAGMENTY ŚCIAN:



UWAGA!

- Wykonany rzut kondygnacji nie stanowi jej inwentaryzacji budowlanej.
- Rzut parteru sporządzono dla potrzeb wskazania lokalizacji klatek schodowych oraz długości dróg ewakuacyjnych.
- Niniejszy rysunek traktować należy jako schematyczny.

- A - Szkoła podstawowa z Oddziałem przedszkolnym (część wschodnia)
B - Szkoła podstawowa (część północna)
C - Sala gimnastyczna
D - Gimnazjum

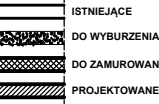


STREFA POŻAROWA SP2
STREFA POŻAROWA SP3

STREFA POŻAROWA SP2
STREFA POŻAROWA SP3

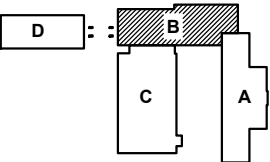
PROBUD - Usługi Budowlane			
Polska Górnica ul. Włosa 102 23-400 Rybnik			
Budynek Zespołu Szkółno-Przedszkolnego w Sosnowcu - fragment B			
ul. Szkolna 3, Sosnowiec, Gmina Dobry, Powiat Miejski, działki nr ewid. 884, 885, 886/2			
Gmina Dobry ul. Tadeusza Kościuszki 1, 95-207 Dobry			
Rzut parteru			1 : 50
PROJEKTANT	Wz. uprawn.	Podpis	11.2021 r.
mgr inż. arch. Tadeusz Hovorus	448-01110305		
mgr inż. arch. Marek Podolak	448-011081		
mgr inż. arch. Piotr Gontarz	448-011081		
			A10

FRAGMENTY ŚCIAN:



UWAGA!
1. Wykonany rzut kondygnacji nie stanowi jej inwentaryzacji budowlanej.
2. Rzut piętra sporządzono dla potrzeb wskazania lokalizacji ścianek schodowych oraz długości dróg ewakuacyjnych.
3. Niniejszy rysunek traktować należy jako schematyczny.

A - Szkoła podstawowa z Oddziałem przedszkolnym (część wschodnia)
B - Szkoła podstawowa (część północna)
C - Sala gimnastyczna
D - Gimnazjum



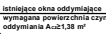
STREFA POŻAROWA SP2
STREFA POŻAROWA SP3

STREFA POŻAROWA SP2
STREFA POŻAROWA SP3

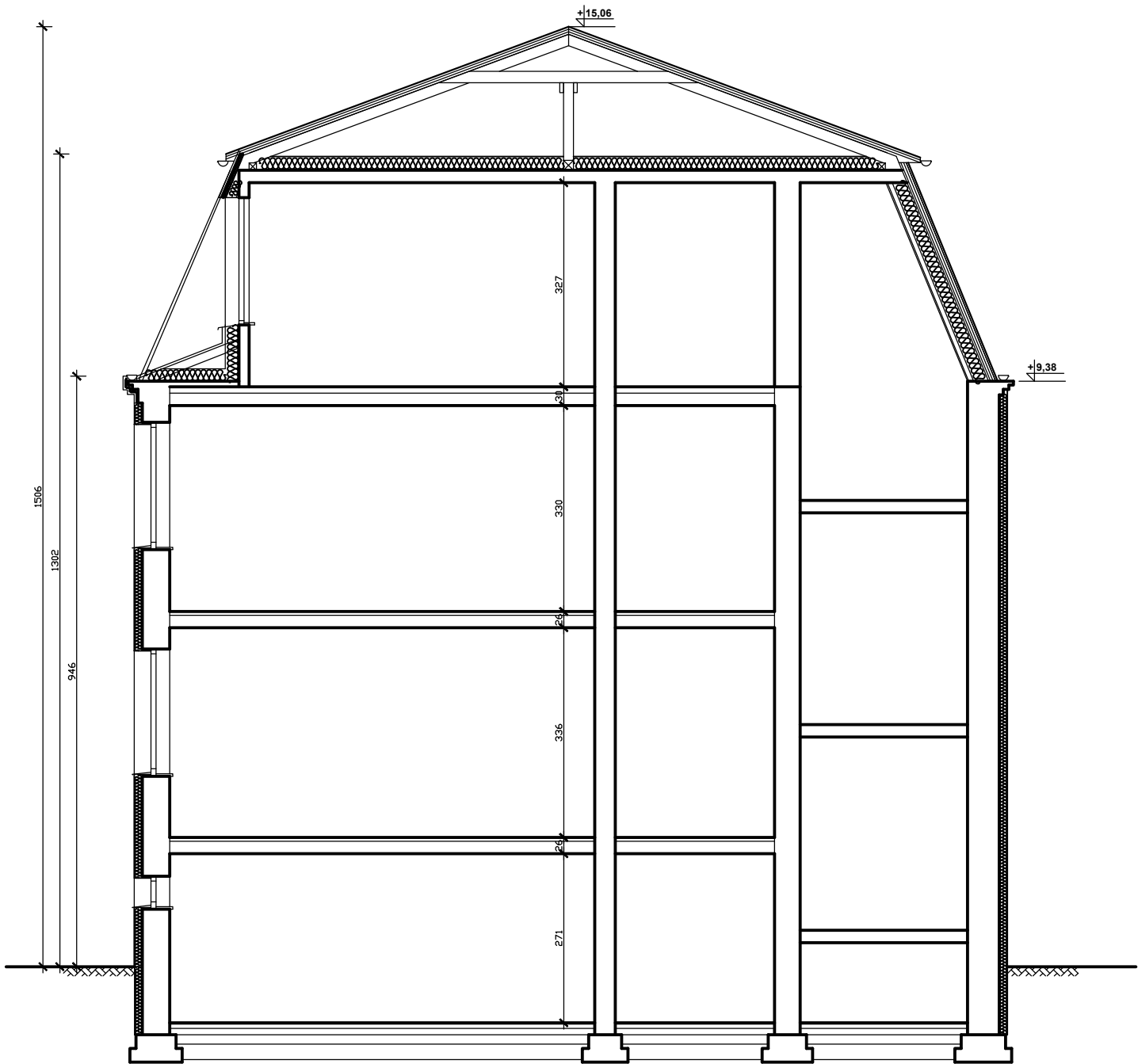
PROBUD - Usługi Budowlane Polska Górnica ul. Włoka 102 23-400 Białymie			
Budynek Zespołu Szkółno-Przedszkolnego w Górnym - Regionalni B			
PROJEKT ARCHITEKTONICZNO-BUDOWLANY			
ul. Szkolna 3, Dobry, Gmina Dobry, Powiat Międzyb. - działki nr ewid. 884, 885, 886/2			
Gmina Dobry			
ul. Tadeusza Kościuszki 1, 95-207 Dobry			
Rzut piętra			
PROJEKTANT	1: 50		
mgr inż. arch. Tadeusz Hosiński	11.2021 r.		
mgr inż. arch. Marek Podolski			
mgr inż. arch. Piotr Gontarz			



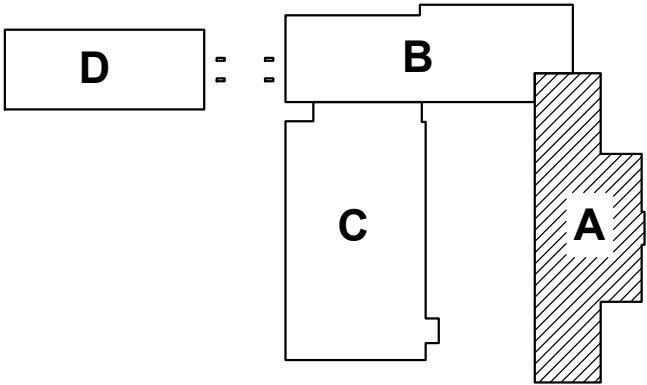
- Szkoła podstawowa z Oddziałem przedszkolnym (część wschodnia)
- Szkoła podstawowa (część północna)
- Sala gimnastyczna
- Gimnazjum



 PROBUD - Usługi Budowlane Piotr Gontarz ul. Wilek 102 23-400 Międzyzdroje	Nazwa: Stowarzyszenie Zakochani-Przedsiębiorcy w Dobrym - Segment B	
	Adres: ul. Szkolna 3, Dobrze, Gmina Dobrze, Powiat Międzyzdroje, działy nr ewid. 884, 885, 886	
Projekt: CHATEKOTNICZNO-BUDOWLANY	Nazwa: Gmina Dobrze Adres: ul. Tadeusza Kościuszki 1, 65-307 Dobrze	
Rzut poddaska		
Projektanci:		1 :
Nazwa: Ind. arch. Tadeusz Howorus		11.20
Nazwa: Ind. arch. Marek Podolski		11.20
Piotr Gontarz		11.20



- A - Szkoła podstawowa z Oddziałem przedszkolnym (część wschodnia)
- B - Szkoła podstawowa (część północna)
- C - Sala gimnastyczna
- D - Gimnazjum



<div><div>PROBUD</div><div>PROJEKT ARCHITEKTONICZNO-BUDOWLANY</div></div>		<div><div>PROBUD - Usługi Budowlane</div><div>Piotr Gontarz</div><div>ul. Widok 10/2</div><div>23-400 Biłgoraj</div></div>	
Nazwa rysunku:		Skala:	
Przekrój pionowy		1 : 100	
Projektanci		Nr upraw.	Podpis
Projektował: mgr inż. arch. Tadeusz Howorus		ANB-513/1/32/82	
Sprawdził: mgr inż. arch. Marek Podolak		425/Lb/2001	
Projektował: inż. Piotr Gontarz		LUB/0079/ZOOK/09	
		Data	
		11.2021 r.	
		Nr rys.	
		A13	

ZESTAWIENIE ŚLUSARKI OKIENNEJ I DRZWIOWEJ

DRZWI STALOWE P.POŻAROWE

LICZBA PORZĄDKOWA		1		2		3		4	
RODZAJ DRZWI		STALOWE, PEŁNE, P.POŻAROWE		STALOWE, PEŁNE, P.POŻAROWE		STALOWE, PEŁNE, P.POŻAROWE		STALOWE, PEŁNE, P.POŻAROWE	
OZNACZENIE		DW-1s.B EI30 S200		DW-2s.B EI30 S200		DW-3s.B EI30 S200		DZ-1s.B EI30 S200	
SCHEMAT									
WYMIARY W ŚWIETLE		S	800	900		1200		1200	
OŚCIEŻNICY		H	2000	2000		2000		2000	
POWIERZCHNIA		m2	1,60	1,80		2,40		2,40	
SKRZYDŁA		PRAWE	LEWE	PRAWE	LEWE	PRAWE	LEWE	PRAWE	LEWE
PIWNICA		1	_____	1	_____	_____	1	_____	1
PARTER		_____	1	1	_____	_____	_____	_____	_____
PIĘTRO		_____	_____	_____	_____	_____	_____	_____	_____
PODDASZE		_____	_____	_____	_____	_____	_____	_____	_____
ILOŚĆ OGÓŁEM		2		2		1		1	

DRZWI ALUMINIOWE P.POŻAROWE

LICZBA PORZĄDKOWA		1	
RODZAJ DRZWI		ALUMINIOWE, P.POŻ., SZKLONE	
OZNACZENIE		DW-2a.B EI30 S200	
SCHEMAT			
WYMIARY ZEWNĘTRZNE		S	1360
OŚCIEŻNICY		H	2080
POWIERZCHNIA		m2	2,83
SKRZYDŁA		PRAWE	LEWE
PIWNICA		_____	_____
PARTER		_____	_____
PIĘTRO		1	_____
PODDASZE		1	_____
ILOŚĆ OGÓŁEM		2	

DRZWI STALOWE

LICZBA PORZĄDKOWA		1	
RODZAJ DRZWI		STALOWE, PEŁNE	
OZNACZENIE		DW-1s.B	
SCHEMAT			
WYMIARY W ŚWIETLE		S	900
OŚCIEŻNICY		H	2000
POWIERZCHNIA		m2	1,80
SKRZYDŁA		PRAWE	LEWE
PODDASZE		ILOŚĆ	1
ILOŚĆ OGÓŁEM		1	


NAŚWIETLA ZEWNĘTRZNE
ALUMINIOWE P.POŻAROWE

LICZBA PORZĄDKOWA		1	
OZNACZENIE		N1	
SYMBOL		N1/aluminiowe/EI60	
SCHEMAT			
WYMIARY W ŚWIETLE		S _o	750
OŚCIEŻNICY		H _o	450
WYMIARY ZEWNĘTRZNE		S _z	900
OŚCIEŻNICY		H _z	600
POWIERZCHNIA		m2	0,54
PIWNICA		ILOŚĆ	1
PIĘTRO			2
ILOŚĆ OGÓŁEM			3
		naświetla aluminiowe o odporności ogniowej EI30	

UWAGA!

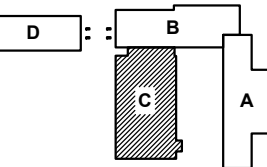
1. Profil aluminiowy połączony przekładką termiczną z poliamidu zbrojonego włóknem szklanym, tworzący profil trzykomorowy. Profile w kolorze białym.
2. Komory profili aluminiowych z wkładami silikato-cementowymi.
3. Naświetla wyposażone w uszczelki pęczniące pod wpływem temperatury, które zapewniają doszczelnienie stolarki w czasie pożaru.
4. Odporność ogniowa naświetli EI60.
5. Współczynnik przenikania ciepła dla naświetli $U \leq 1,60$ [W/m2K].
6. W przypadku zmiany kształtu lub podziału naświetli cechy te uzgodnić z inwestorem i projektantem.

		PROBUD - Usługi Budowlane Piotr Gontarz ul. Widok 10/2 23-400 Biłgoraj	
PROJEKT ARCHITEKTONICZNO- BUDOWLANY		Obiekt:	Budynek Zespołu Szkolno-Przedszkolnego w Dobrem - Segment B
		Adres:	ul. Szkolna 3, Dobre, Gmina Dobre, Powiat Mińsk Maz., działki nr ewid. 884, 885, 886/2
		Inwestor:	Gmina Dobre ul. Tadeusza Kościuszki 1, 05-307 Dobre
Nazwa rysunku:		Zestawienie ślusarki okiennej i drzwiowej	Skala: _____
PROJEKTANCI		Nr upraw.	Podpis
Projektował: mgr inż. arch. Tadeusz Howorus		ANB-513/1/32/82	
Sprawdził: mgr inż. arch. Marek Podolak		425/Lb/2001	
Projektował: inż. Piotr Gontarz		LUB/0079/ZOOK/09	
		Data 11.2021 r.	
		Nr rys. A14	

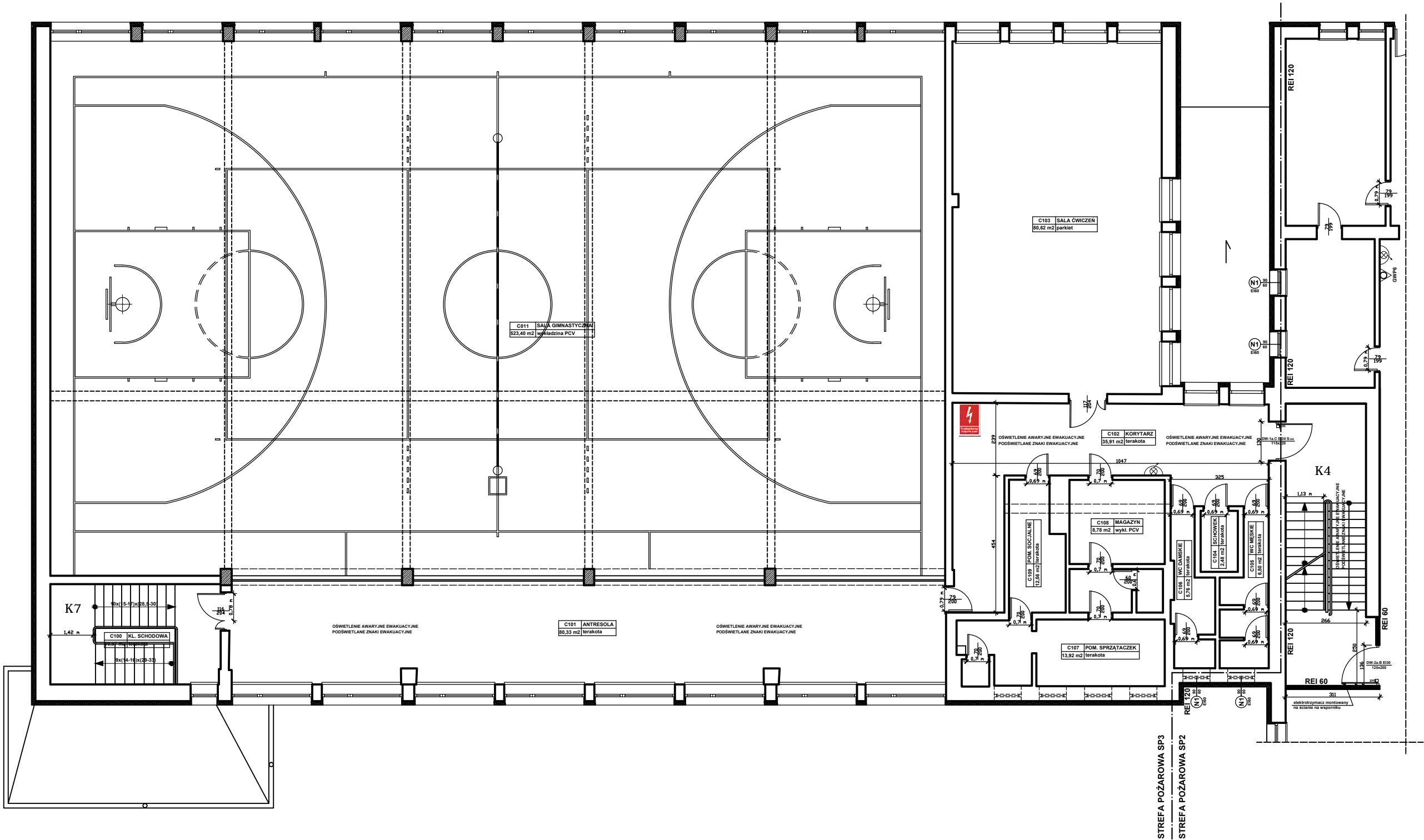
	ISTNIEJĄCE
	DO WYBURZENIA
	DO ZAMUROWANIA
	PROJEKTOWANE

1. Wykonany rzut kondygnacji nie stanowi jej inwentaryzacji budowlanej.
2. Rzut parteru sporządzono dla potrzeb wskazania lokalizacji klatek schodowych oraz długości dróg ewakuacyjnych.
3. Niniejszy rysunek traktować należy jako schematyczny.

- Szkoła podstawowa z Oddziałem przedszkolnym (część wschodnia)
- Szkoła podstawowa (część północna)
- Sala gimnastyczna
- Gimnazjum



	PROSUD - Usługi Budowlane Piotr Gontarz ul. Włókna 19/2 23-400 Białegocin	
	Adres:	Budynki Szkolno-Przedшкоlnego w Dobrosie - Segment C
PROJEKT ARCHITEKTONICZNO- BUDOWLANY	Adres:	ul. Szkolna 3, Dobros, Gmina Dobros, Powiat Międzybuzki, działki nr ewid. 5/4, 5/5, 5/6/2
	Inwestor:	Gmina Dobros ul. Teodusia Kościuszki 1, 05-397 Dobros
Rzut partu		1 : 50
PROJEKTANCI		2023
1. mgr inż. arch. Tadeusz Howorow	Nr uprawnień:	11.2021.2.
2. mgr inż. arch. Marek Podolak	4581/0001	2/24
3. Piotr Gontarz	42810/2020K.09	A15



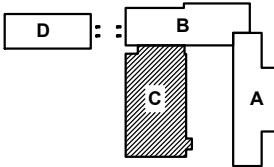
FRAGMENTY ŚCIAN:

- ISTNIEJĄCE
- DO WYBURZENIA
- DO ZAMUROWANIA
- PROJEKTOWANE

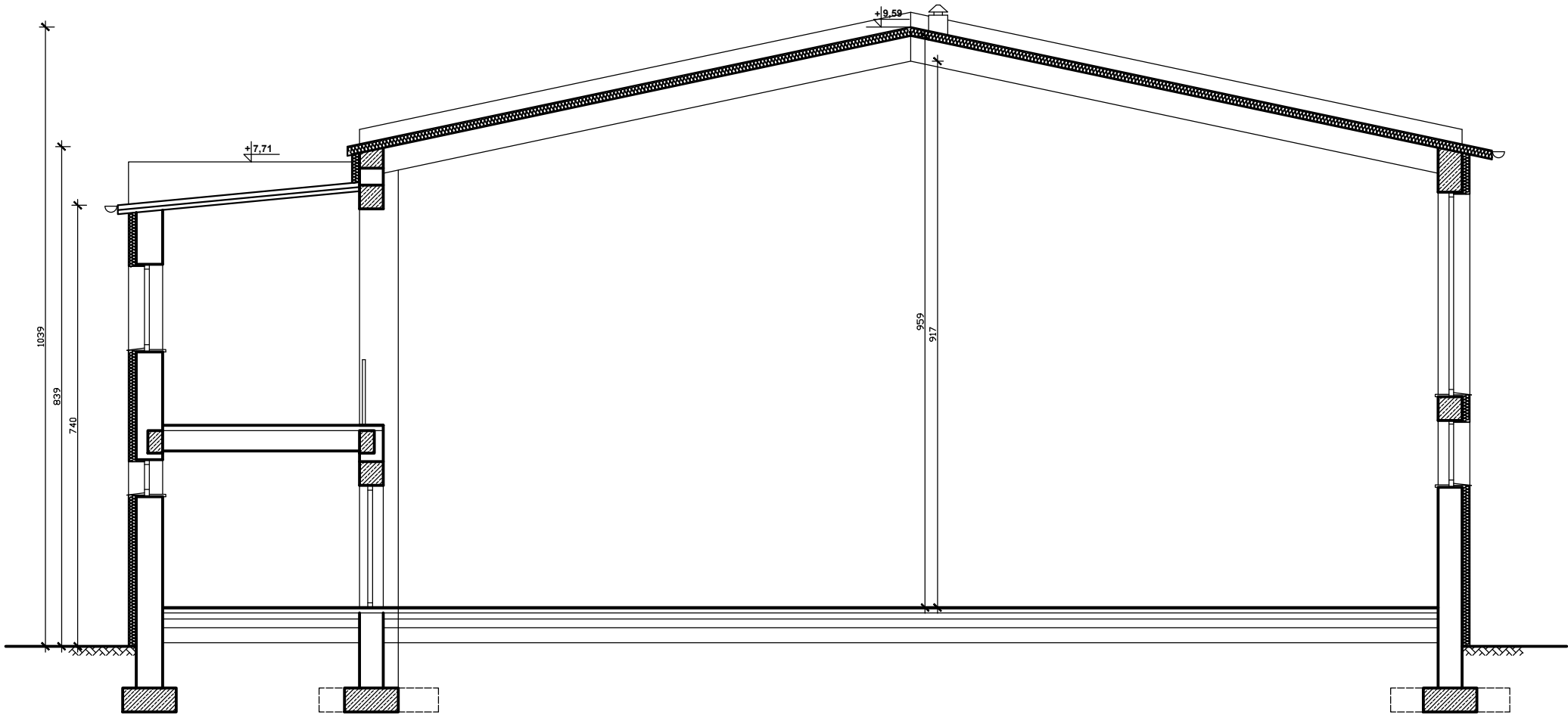
UWAGA!

- Wykonany rzut kondygnacji nie stanowi jej inwentaryzacji budowlanej.
- Rzut piętra sporządzono dla potrzeb wskazania lokalizacji klatek schodowych oraz długości dróg ewakuacyjnych.
- Niniejszy rysunek traktować należy jako schematyczny.

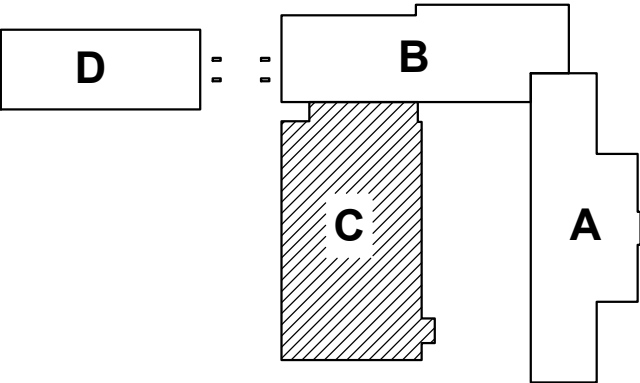
A - Szkoła podstawowa z Oddziałem przedszkolnym (część wschodnia)
B - Szkoła podstawowa (część północna)
C - Sala gimnastyczna
D - Gimnazjum



PROJEKT - Usługi Budowlane		Piotr Gontarz	
ul. Włosa 105		23-400 Białystok	
PROJEKT		Budynki Szkoła Podstawowa-Przedszkole	
ARCHITEKTURA		w Działach - Segment C	
BUDOWLANY		ul. Włosa 105, Dział, Gmina Dział, Powiat Włocławski, woj. łódzkie, 91-001, 91-002	
Gmina Dział		ul. Włosa 105, Dział, Gmina Dział, Powiat Włocławski, woj. łódzkie, 91-001, 91-002	
Rzut piętra		1 : 50	
PROJEKTANT		Piotr Gontarz	
mgr inż. arch. Tadeusz Horenski		11.2021 r.	
mgr inż. arch. Marek Podolski		PŁ	
mgr inż. arch. Marek Podolski		A16	
mgr inż. arch. Marek Podolski		mgr inż. arch. Marek Podolski	




- A - Szkoła podstawowa z Oddziałem przedszkolnym (część wschodnia)
- B - Szkoła podstawowa (część północna)
- C - Sala gimnastyczna
- D - Gimnazjum



<div><div>PROBUD</div><div>PROBUD - Usługi Budowlane Piotr Gontarz ul. Widok 10/2 23-400 Biłgoraj</div></div>		Obiekt: Budynek Zespołu Szkolno-Przedszkolnego w Dobrem - Segment C	
PROJEKT ARCHITEKTONICZNO-BUDOWLANY		Adres: ul. Szkolna 3, Dobre, Gmina Dobre, Powiat Mińsk Maz., działki nr ewid. 884, 885, 886/2	
		Inwestor: Gmina Dobre ul. Tadeusza Kościuszki 1, 05-307 Dobre	
Nazwa rysunku: Przekrój pionowy			Skala: 1 : 100
PROJEKTANCI		Nr upraw.	Podpis
Projektował: mgr inż. arch. Tadeusz Howorus		ANB-513/1/32/82	11.2021 r.
Sprawdził: mgr inż. arch. Marek Podolak		425/Lb/2001	
Projektował: inż. Piotr Gontarz		LUB/0079/ZOOK/09	Nr rys. A17

ZESTAWIENIE ŚLUSARKI DRZWIOWEJ


DRZWI ALUMINIOWE P.POŻAROWE

LICZBA PORZĄDKOWA		1	
RODZAJ DRZWI		ALUMINIOWE, P.POŻ., SZKLONE	
OZNACZENIE		DW-1a.C EI30 S200	
SCHEMAT			
WYMIARY ZEWNĘTRZNE		S	1310
OŚCIEŻNICY		H	2080
POWIERZCHNIA		m2	2,72
SKRZYDŁA		PRAWE	LEWE
PARTER		1	_____
PIĘTRO		1	_____
ILOŚĆ OGÓŁEM		2	

<div><div>PROBUD</div><div>PROJEKT ARCHITEKTONICZNO-BUDOWLANY</div></div>		<div><div>PROBUD - Usługi Budowlane</div><div>Piotr Gontarz</div><div>ul. Widok 10/2</div><div>23-400 Biłgoraj</div></div>	
Nazwa rysunku:		Skala:	
Zestawienie ślusarki drzwiowej			
PROJEKTANCI	Nr upraw.	Podpis	Data
mgr inż. arch. Tadeusz Howorus	ANB-513/1/32/82		11.2021 r.
mgr inż. arch. Marek Podolak	425/Lb/2001		Nr rys.
inż. Piotr Gontarz	LUB/0079/ZOOK/09		A18

ZESTAWIENIE ŚLUSARKI OKIENNEJ

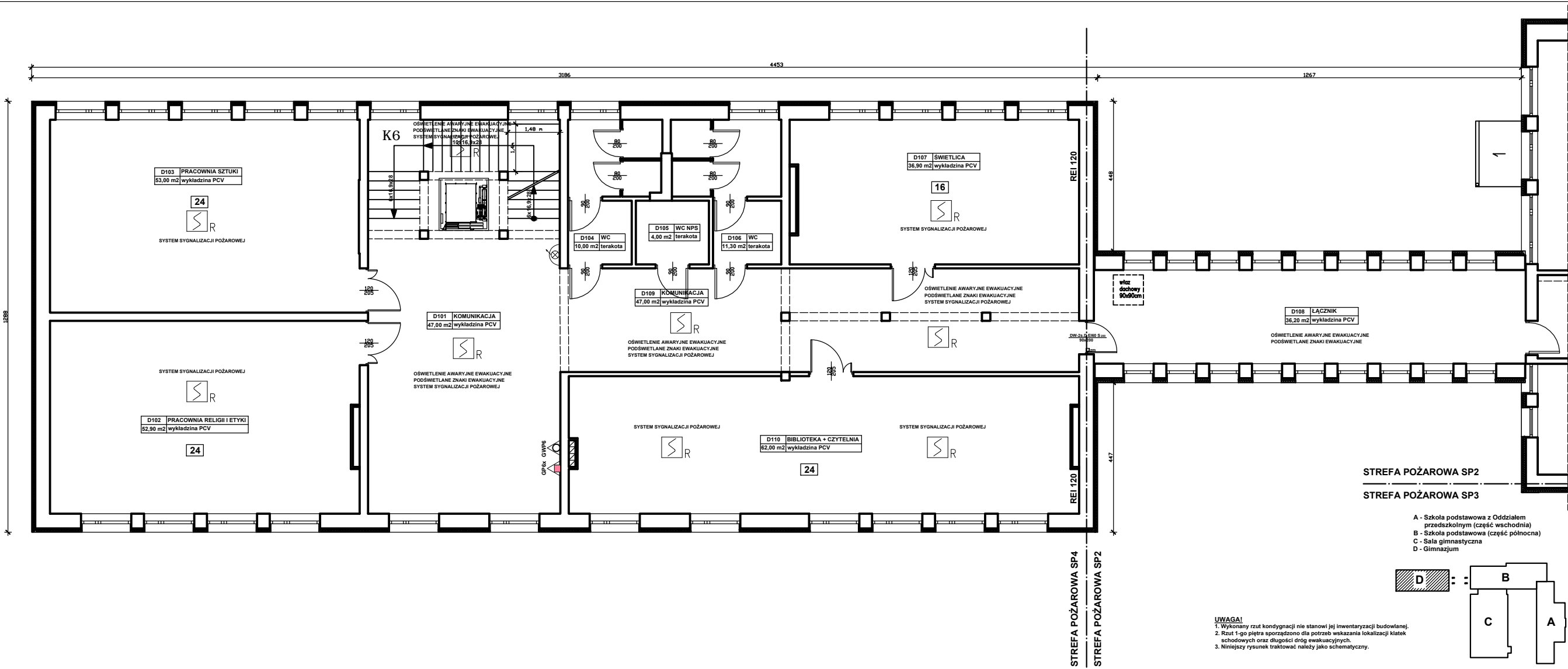
NAŚWIETLA ZEWNĘTRZNE
ALUMINIOWE P.POŻAROWE

LICZBA PORZĄDKOWA	1
OZNACZENIE	N1
SYMBOL	N1/aluminiowe/EI60
SCHEMAT	
WYMIARY W ŚWIEtle	S: 750
OŚCIEŻNICY	H: 450
WYMIARY ZEWNĘTRZNE	S: 900
OŚCIEŻNICY	H: 600
POWIERZCHNIA	m2 0,54
PARTER	IŁOŚĆ 2
PIĘTRO	2
IŁOŚĆ OGÓŁEM	4
naświetla aluminiowe o odporności ogniowej EI60	

UWAGA!

1. Profil aluminiowy połączony przekładką termiczną z poliamidu zbrojonego włóknem szklanym, tworzący profil trzykomorowy. Profile w kolorze białym.
2. Komory profili aluminiowych z wkładami silikatowo-cementowymi.
3. Naświetla wyposażone w uszczelki pęczniące pod wpływem temperatury, które zapewniają doszczelnienie stolarki w czasie pożaru.
4. Odporność ogniowa naświetli EI60.
5. Współczynnik przenikania ciepła dla naświetli $U \leq 1,60$ [W/m2K].
6. W przypadku zmiany kształtu lub podziału naświetli cechy te uzgodnić z inwestorem i projektantem.

<div><div>PROBUD</div><div>PROBUD - Usługi Budowlane Piotr Gontarz ul. Widok 10/2 23-400 Biłgoraj</div></div>		
PROJEKT ARCHITEKTONICZNO- BUDOWLANY	Obiekt:	Budynek Zespołu Szkolno-Przedszkolnego w Dobrem - Segment C
	Adres:	ul. Szkolna 3, Dobre, Gmina Dobre, Powiat Mińsk Maz., działki nr ewid. 884, 885, 886/2
	Inwestor:	Gmina Dobre ul. Tadeusza Kościuszki 1, 05-307 Dobre
Nazwa rysunku:		Skala:
Zestawienie ślusarki okiennej		_____
PROJEKTANCI	Nr upraw.	Podpis
Projektował: mgr inż. arch. Tadeusz Howorus	ANB-513/1/32/82	
Sprawdził: mgr inż. arch. Marek Podolak	425/Lb/2001	
Projektował: inż. Piotr Gontarz	LUB/0079/ZOOK/09	
Data		
11.2021 r.		
Nr rys.		
A19		

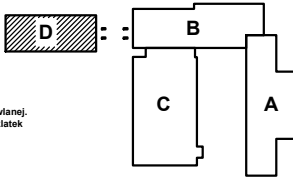


RZUT 1-go PIĘTRA skala 1 : 50

FRAGMENTY ŚCIAN:

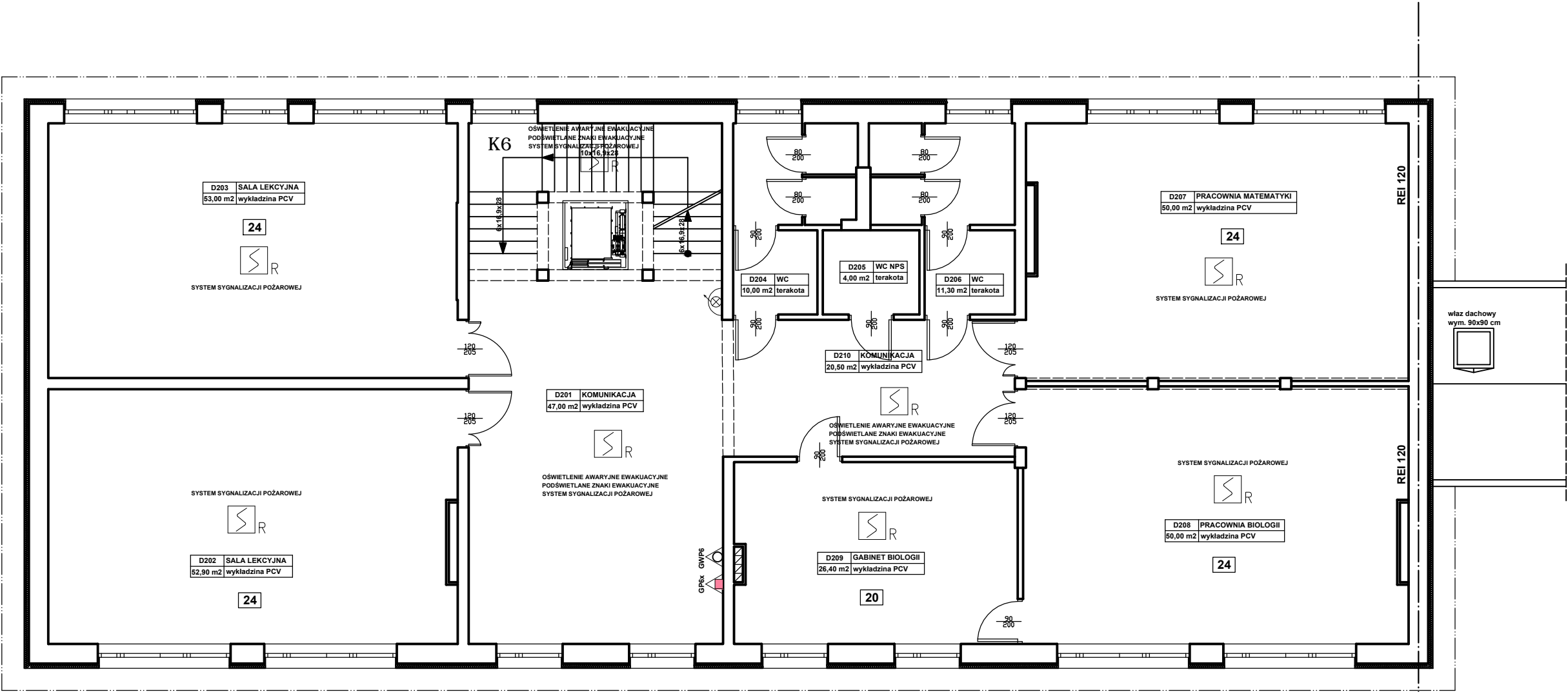
[Symbol]	ISTNIEJĄCE
[Symbol]	DO WYBURZENIA
[Symbol]	DO ZAMUROWANIA
[Symbol]	PROJEKTOWANE

- A - Szkoła podstawowa z Oddziałem przedszkolnym (część wschodnia)
B - Szkoła podstawowa (część północna)
C - Sala gimnastyczna
D - Gimnazjum

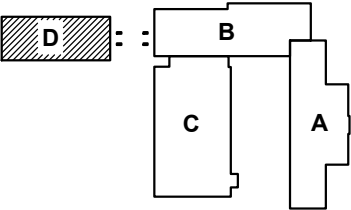


- UWAGA!**
1. Wykonany rzut kondygnacji nie stanowi jej inwentaryzacji budowlanej.
2. Rzut 1-go piętra sporządzono dla potrzeb wskazania lokalizacji klatek schodowych oraz długości dróg ewakuacyjnych.
3. Niniejszy rysunek traktować należy jako schematyczny.

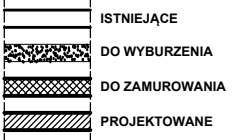
PROBUD - Usługi Budowlane		Piotr Gontarz		ul. Włosa 10/2		23-400 Białystok	
PROJEKT		Budynki Zespołu Szkółno-Przedszkolnego w Dobrem - Segment D		ul. Szkołowa 1, Dobro, Gmina Dobro, Powiat Mińsk Maz.		dotyczy nr ewid. 884, 885, 886/2	
ARCHITEKTOWNICZNO-BUDOWLANY		Gmina Dobro		ul. Tadeusza Kościuszki 1, 05-207 Dobro			
Rzut 1-go piętra		1 : 50					
PROJEKTANT		mgr inż. arch. Tadeusz Howorut		11.2021 r.			
mgr inż. arch. Marek Podolak		10.05.2021					
inż. Piotr Gontarz		10.05.2021					



- A - Szkoła podstawowa z Oddziałem przedszkolnym (część wschodnia)
B - Szkoła podstawowa (część północna)
C - Sala gimnastyczna
D - Gimnazjum



FRAGMENTY ŚCIAN:



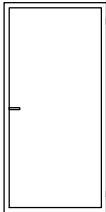
- UWAGA!**
1. Wykonany rzut kondygnacji nie stanowi jej inwentaryzacji budowlanej.
2. Rzut 2-go piętra sporządzono dla potrzeb wskazania lokalizacji klatek schodowych oraz długości dróg ewakuacyjnych.
3. Niniejszy rysunek traktować należy jako schematyczny.

STREFA POŻAROWA SP4
STREFA POŻAROWA SP2

	PROBUD - Usługi Budowlane Piotr Gontarz ul. Wilek 16/2 23-400 Białgorza			1 : 50
	Opis: Budynek Zespołu Szkolno-Przedszkolnego w Dobrem - Segment D Adres: ul. Szkolna 3, Dobro, Gmina Dobro, Powiat Mińsk Maz., działki nr ewid. 684, 685, 686/2 Miejscowość: Gmina Dobro ul. Tadeusza Kościuszki 1, 05-307 Dobro			
PROJEKT ARCHITEKTONICZNO- BUDOWLANY				
Nazwa projektu: Rzut 2-go piętra				1 : 50
PROJEKTANCI		Nr upraw.	Podpis	11.2021 r. A22
mgr inż. arch. Tadeusz Howorus		ANB-013/13242		
mgr inż. arch. Marek Podolak		4351A/0391		
inż. Piotr Gontarz		LUB/01742/00K/09		

ZESTAWIENIE ŚLUSARKI DRZWIOWEJ

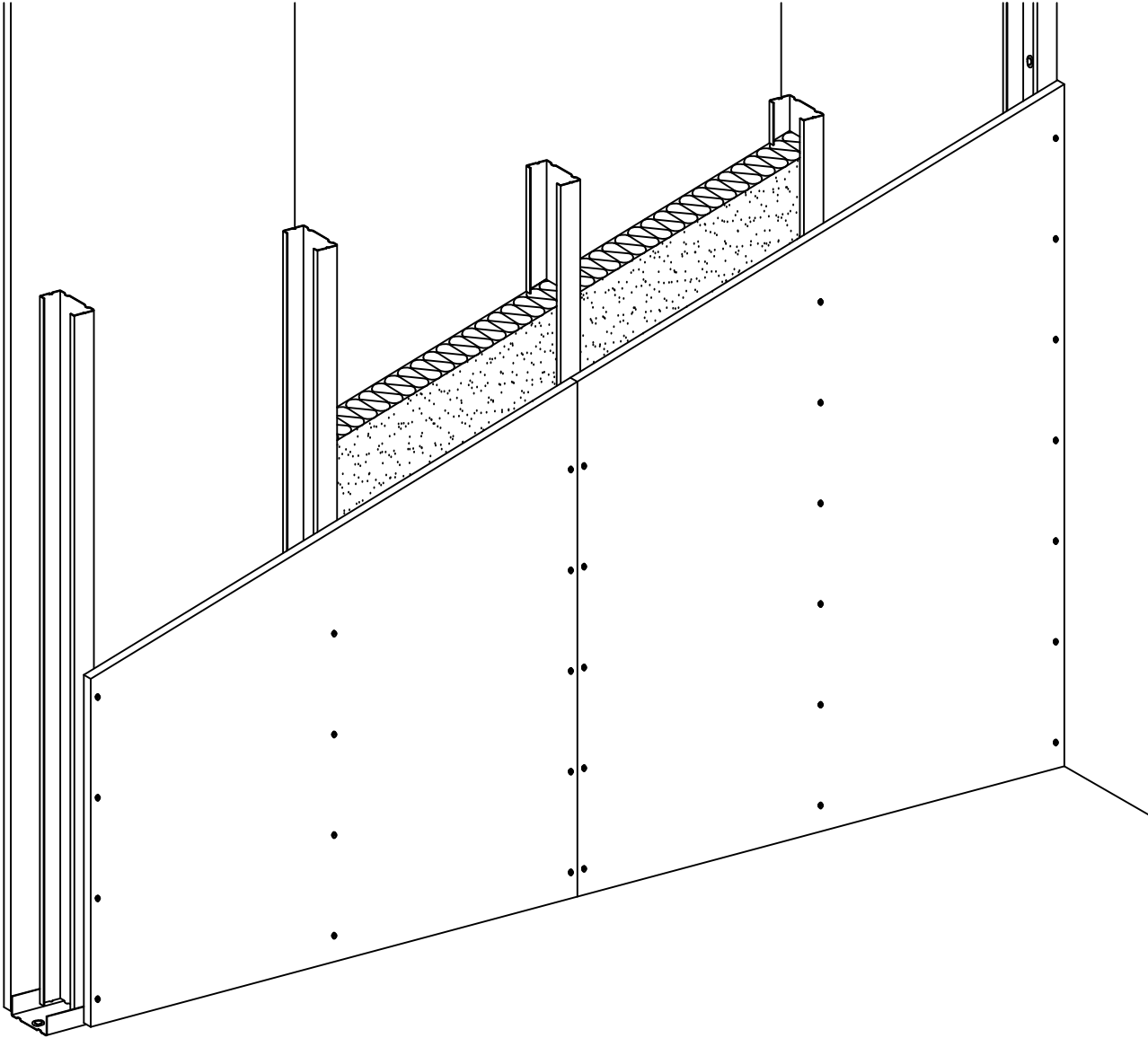
DRZWI STALOWE P.POŻAROWE

LICZBA PORZĄDKOWA		1	
RODZAJ DRZWI		STALOWE, PEŁNE, P.POŻAROWE	
OZNACZENIE		DW-2s.D EI30 S200	
SCHEMAT			
WYMIARY W ŚWIETLE		S	900
OŚCIEŻNICY		H	2000
POWIERZCHNIA		m2	1,80
SKRZYDŁA		PRAWE	LEWE
1 PIĘTRO		ILOŚĆ	1
ILOŚĆ OGÓŁEM		1	

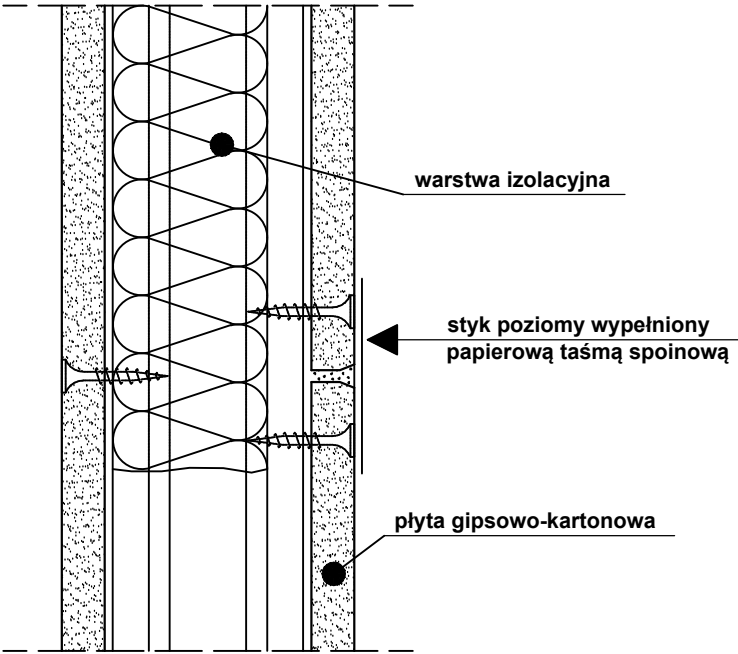
		PROBUD - Usługi Budowlane Piotr Gontarz ul. Widok 10/2 23-400 Biłgoraj	
PROJEKT ARCHITEKTONICZNO- BUDOWLANY		Obiekt:	Budynek Zespołu Szkolno-Przedszkolnego w Dobrem - Segment D
		Adres:	ul. Szkolna 3, Dobre, Gmina Dobre, Powiat Mińsk Maz., działki nr ewid. 884, 885, 886/2
		Inwestor:	Gmina Dobre ul. Tadeusza Kościuszki 1, 05-307 Dobre
Nazwa rysunku:		Skala:	
Zestawienie ślusarki drzwiowej		_____	
PROJEKTANCI	Nr upraw.	Podpis	Data
Projektował: mgr inż. arch. Tadeusz Howorus	ANB-513/1/32/82		11.2021 r.
Sprawdził: mgr inż. arch. Marek Podolak	425/Lb/2001		Nr rys.
Projektował: inż. Piotr Gontarz	LUB/0079/ZOOK/09		A24

SZCZEGÓŁY ŚCIANEK DZIAŁOWYCH SZKIELETOWYCH

PERSPEKTYWA - ŚCIANKA SZKIELETOWA



STYK PŁYT

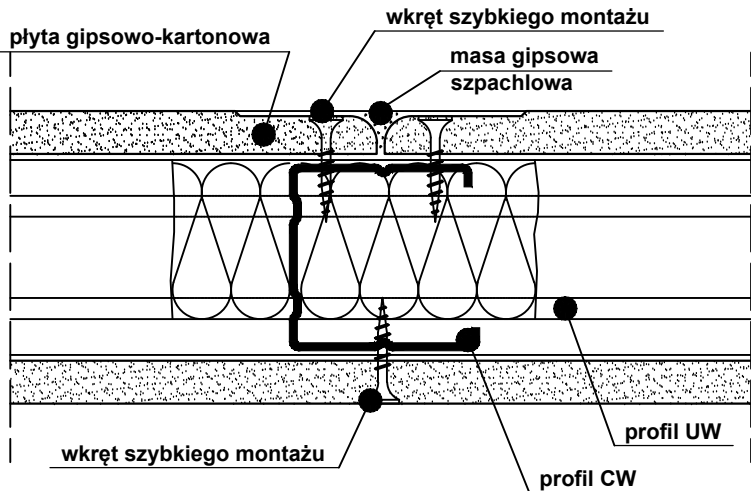


warstwa izolacyjna

styk poziomy wypełniony papierową taśmą spoinową

plyta gipsowo-kartonowa

STYK PŁYT



plyta gipsowo-kartonowa

wkręt szybkiego montażu

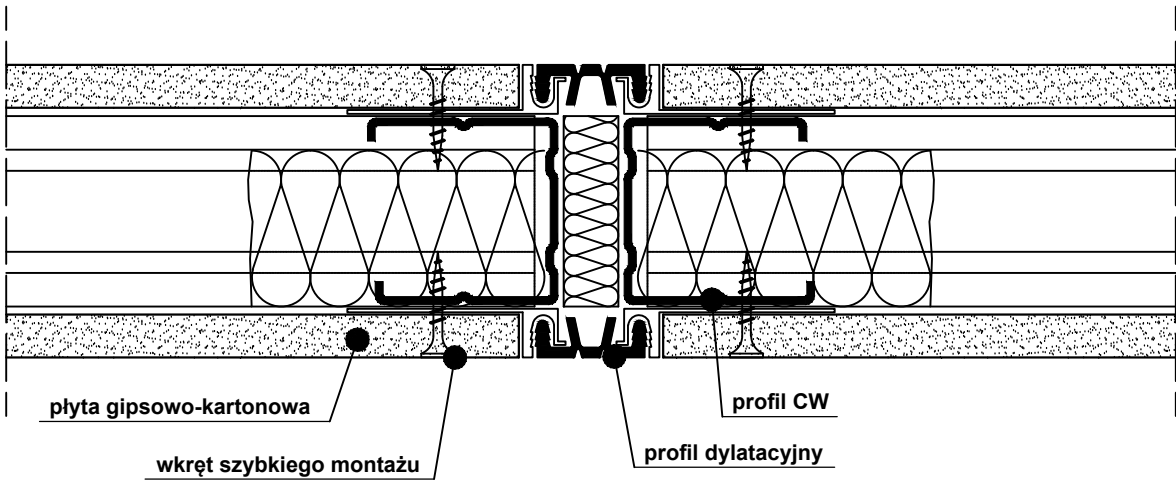
masa gipsowa szpachlowa

wkręt szybkiego montażu

profil UW

profil CW

SZCZELINA DYLATACYJNA Z PROFILEM DYLATACYJNYM



plyta gipsowo-kartonowa

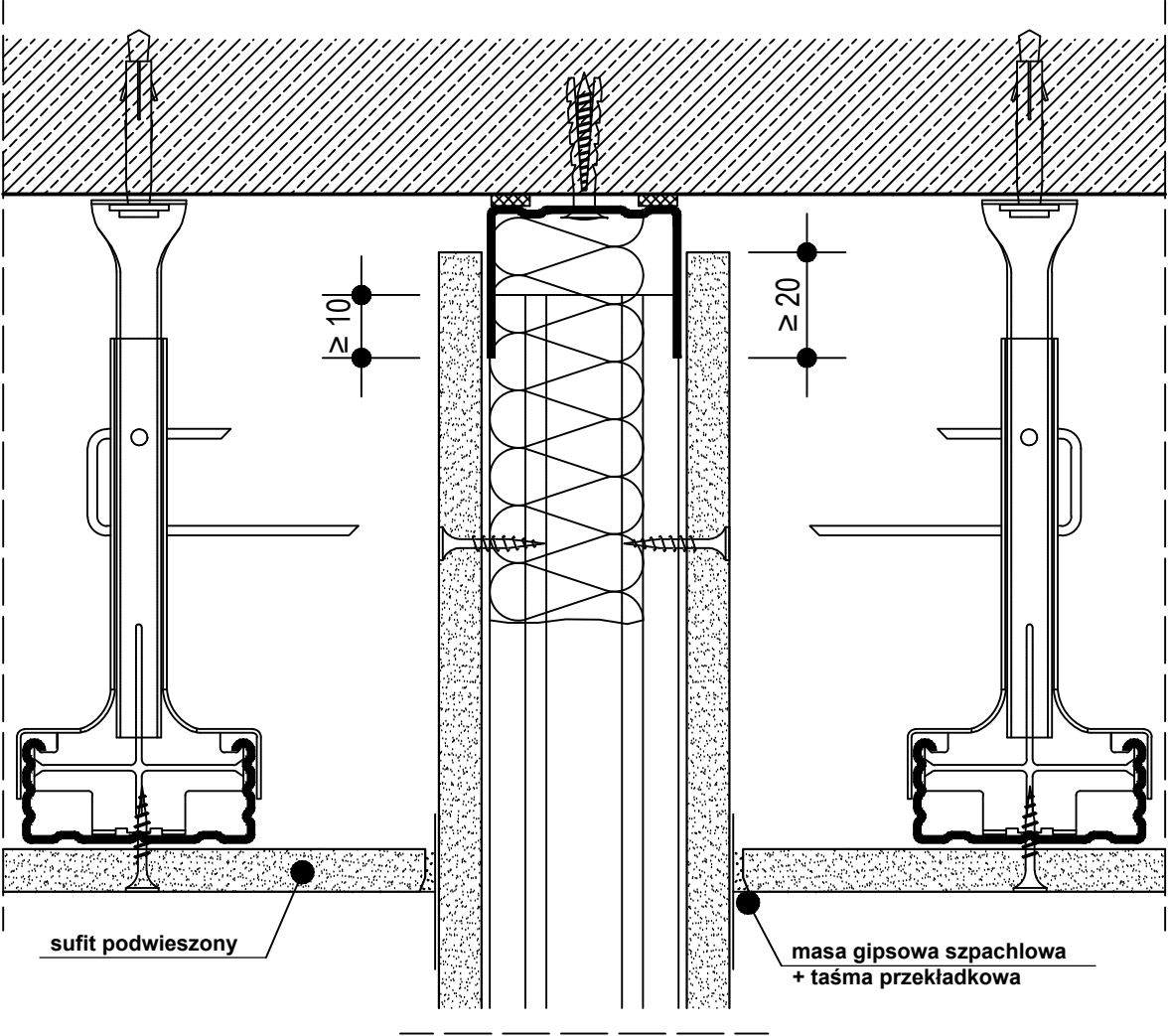
profil CW

wkręt szybkiego montażu

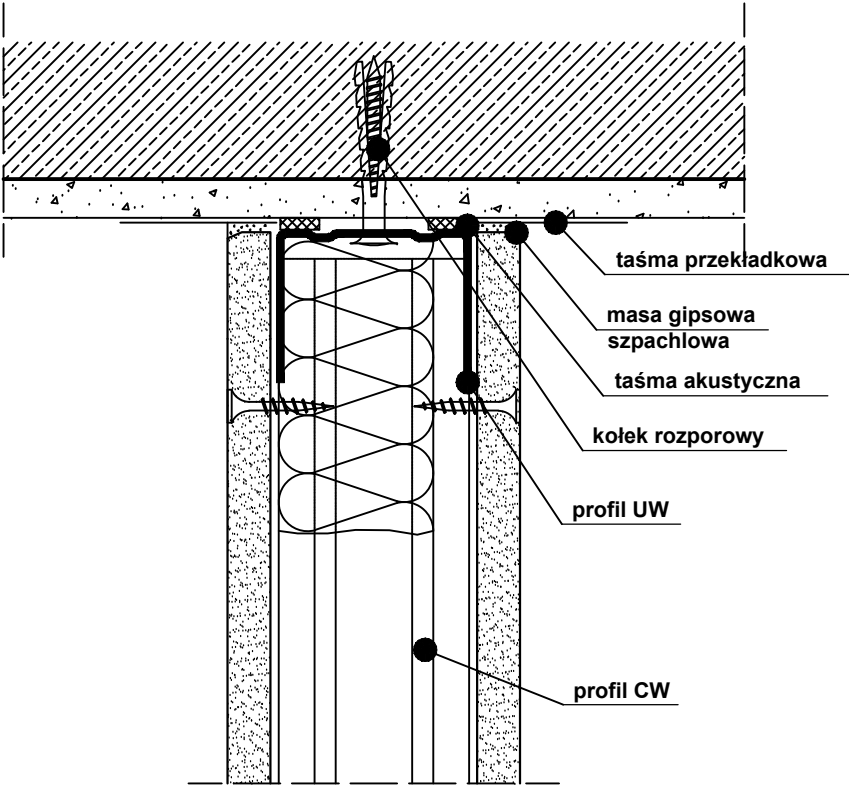
profil dylatacyjny

<div><div>PROBUD</div><div>PROBUD - Usługi Budowlane Piotr Gontarz ul. Widok 10/2 23-400 Biłgoraj</div></div>		Obiekt: Budynek Zespołu Szkolno-Przedszkolnego w Dobrem	
PROJEKT ARCHITEKTONICZNO-BUDOWLANY		Adres:	ul. Szkolna 3, Dobrze, Gmina Dobrze, Powiat Mińsk Maz., działki nr ewid. 884, 885, 886/2
		Inwestor:	Gmina Dobrze ul. Tadeusza Kościuszki 1, 05-307 Dobrze
Nazwa rysunku:		Szczegóły ścianek działowych szkieletowych	
PROJEKTANCI		Nr upraw.	Podpis
Projektował: mgr inż. arch. Tadeusz Howorus		ANB-513/1/32/82	
Sprawdził: mgr inż. arch. Marek Podolak		425/Lb/2001	
Opracował: inż. Piotr Gontarz		LUB/0079/ZOOK/09	
		Data	
		11.2021 r.	
		Nr rys.	
		A25	

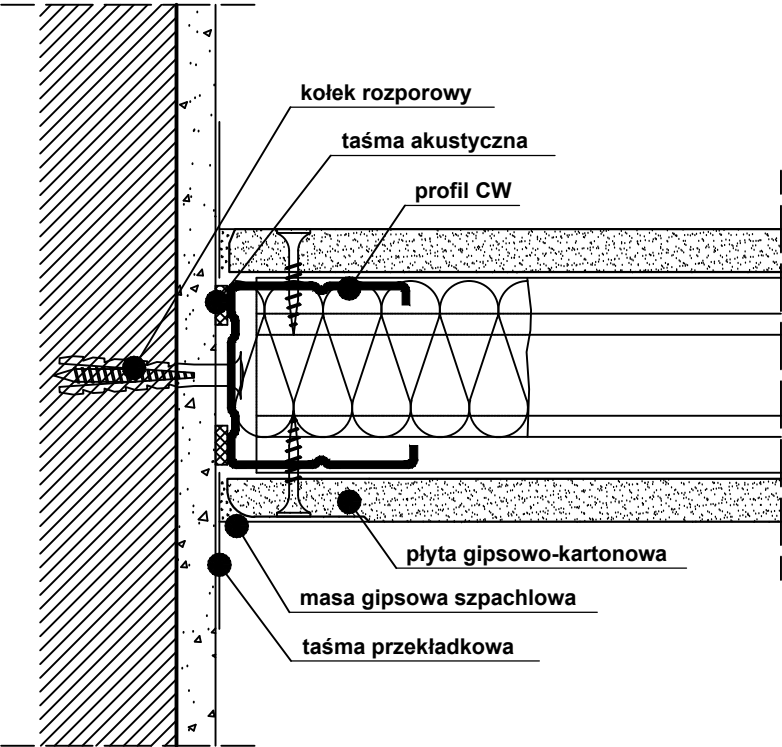
PRZESUWNE POŁĄCZENIE ZE STROPEM



POŁĄCZENIE ZE STROPEM

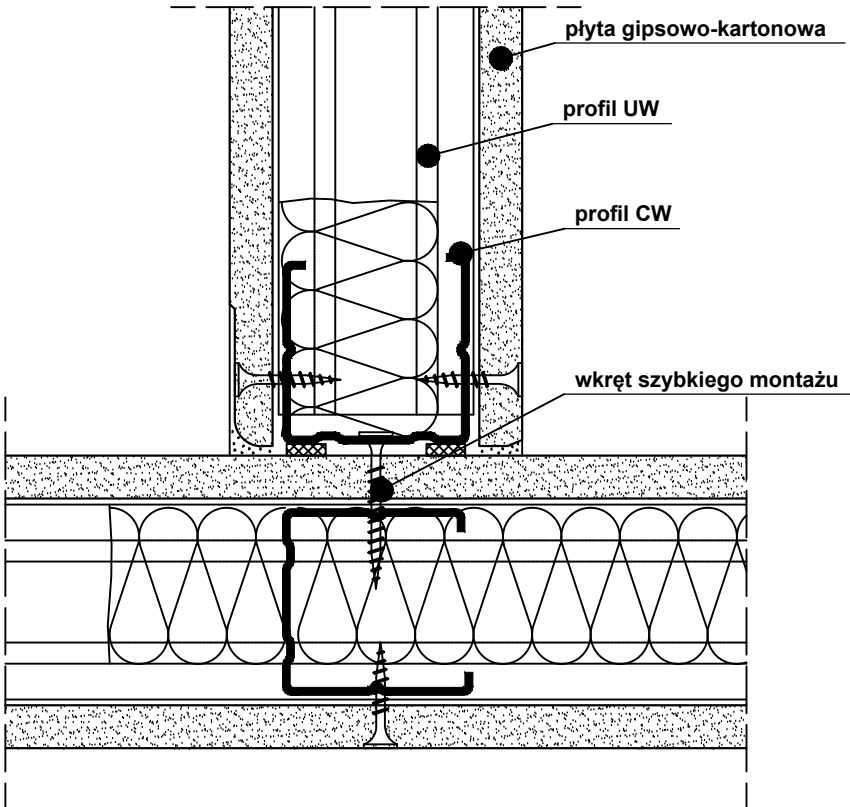


POŁĄCZENIE ZE ŚCIANĄ MASYWNĄ

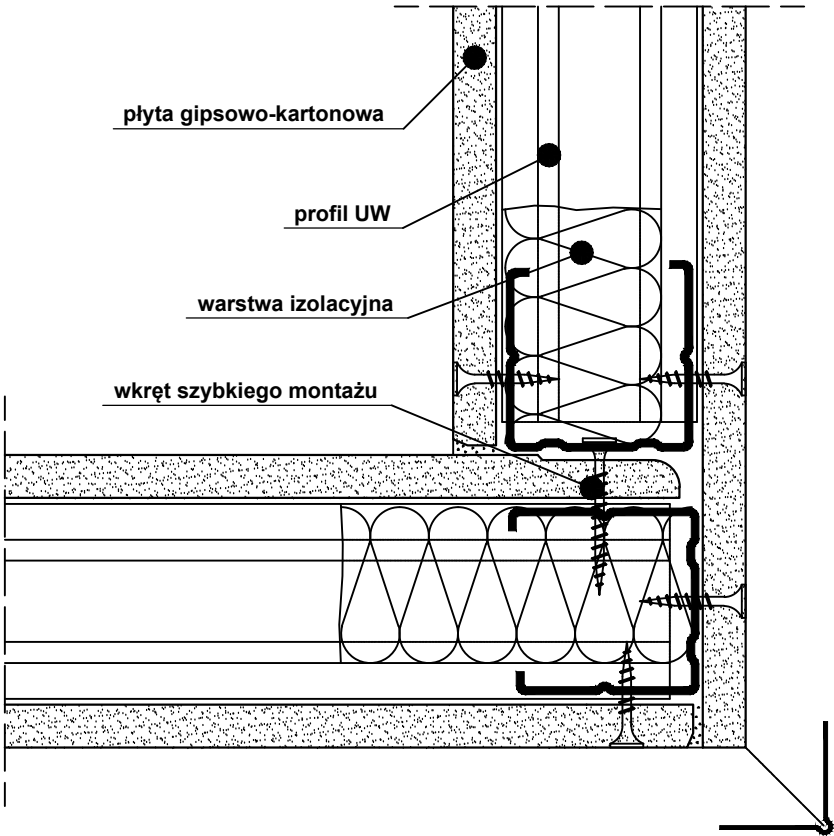


		PROBUD - Usługi Budowlane Piotr Gontarz ul. Widok 10/2 23-400 Biłgoraj	
PROJEKT ARCHITEKTONICZNO- BUDOWLANY	Obiekt:	Budynek Zespołu Szkolno-Przedszkolnego w Dobrem	
	Adres:	ul. Szkolna 3, Dobrze, Gmina Dobrze, Powiat Mińsk Maz., działki nr ewid. 884, 885, 886/2	
	Inwestor:	Gmina Dobrze ul. Tadeusza Kościuszki 1, 05-307 Dobrze	
Nazwa rysunku:		Szczegóły ścianek działowych szkieletowych	
Skala:		_____	
PROJEKTANCI		Nr upraw.	Podpis
Projektował: mgr inż. arch. Tadeusz Howorus		ANB-513/1/32/82	11.2021 r.
Sprawdził: mgr inż. arch. Marek Podolak		425/Lb/2001	
Opracował: inż. Piotr Gontarz		LUB/0079/ZOOK/09	Nr rys. A26

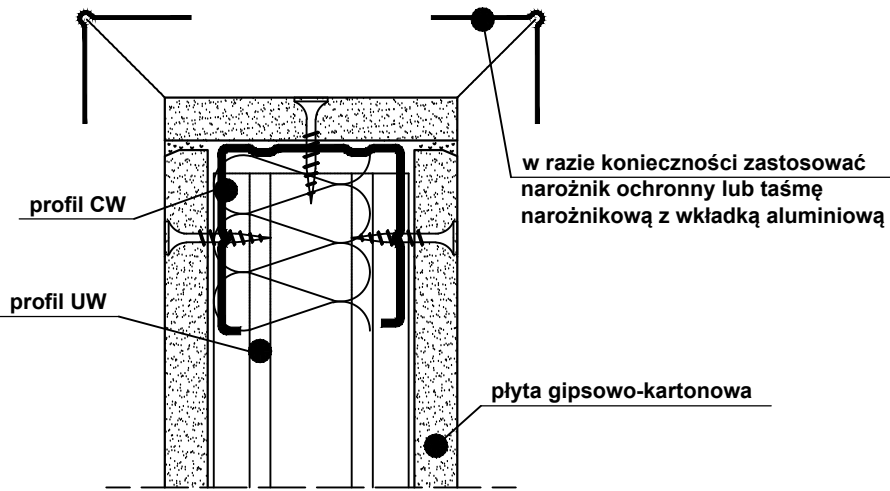
POŁĄCZENIE T



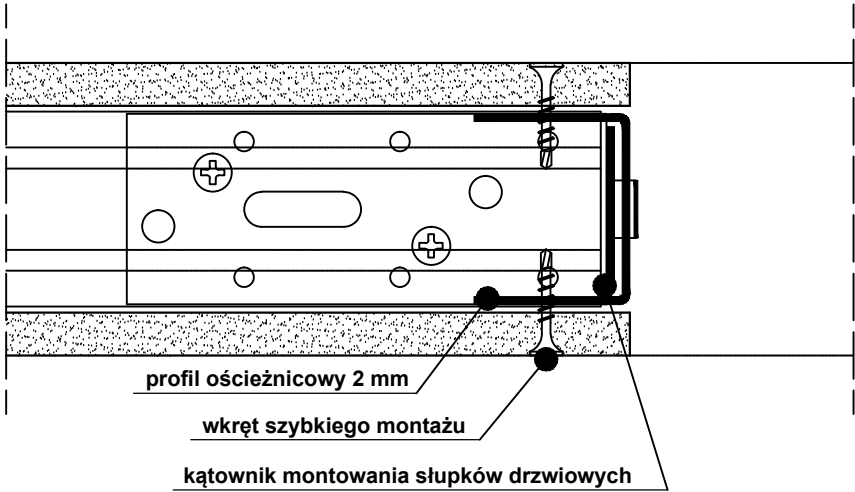
NAROŻNIK



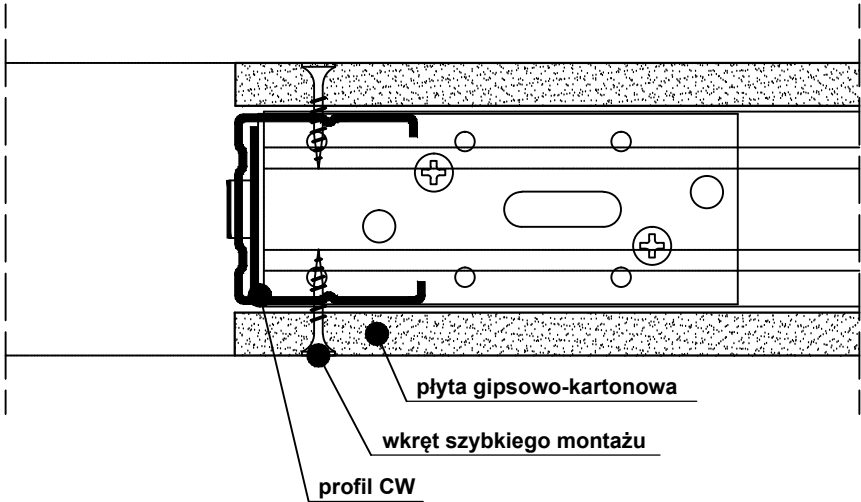
ZAKOŃCZENIE ŚCIANY WOLNOSTOJĄCEJ



OTWÓR DRZWIOWY Z PROFILEM UA

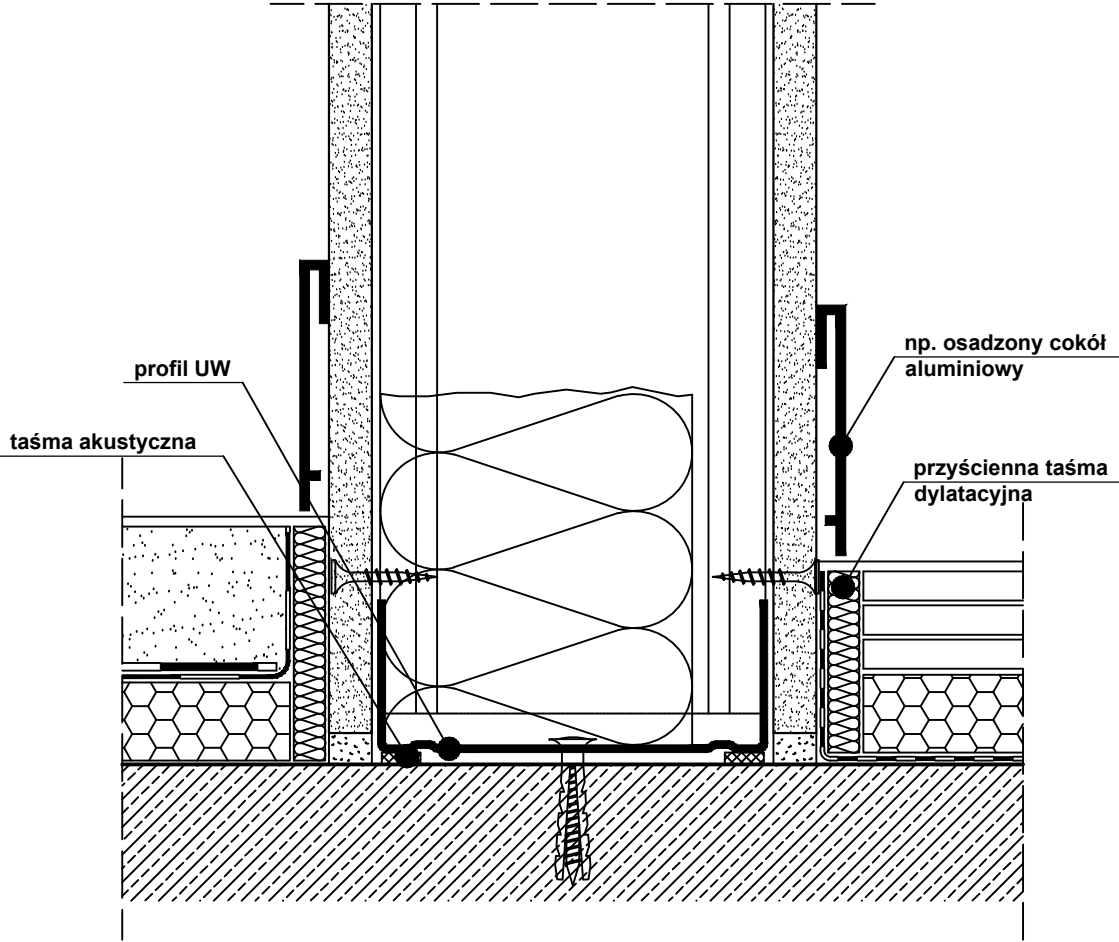


OTWÓR DRZWIOWY Z PROFILEM CW

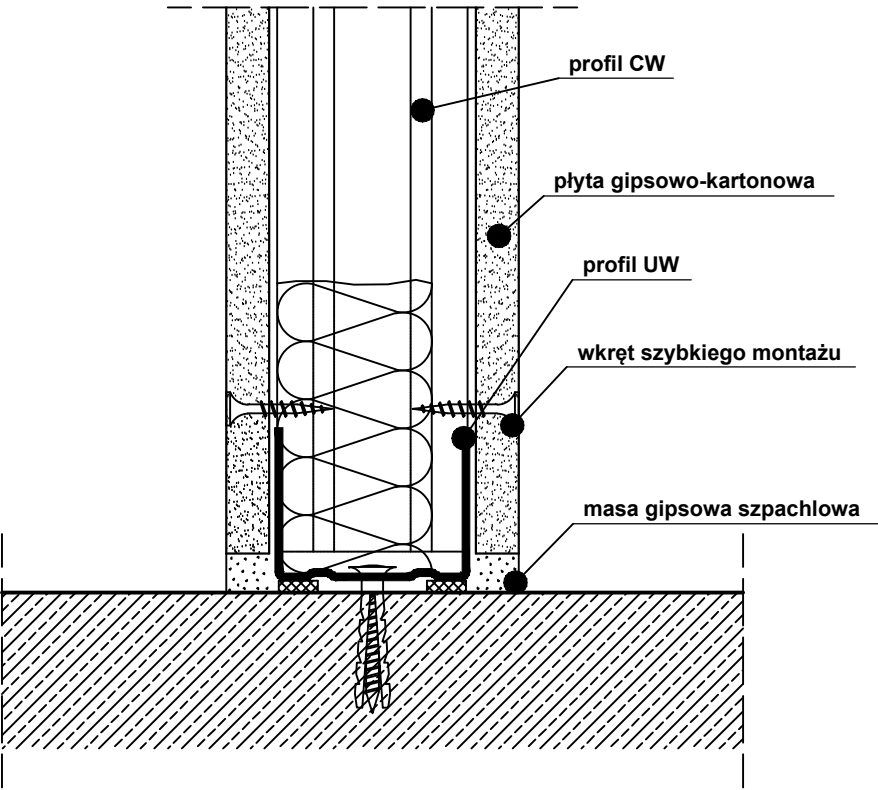


<div><div>PROBUD</div><div>PROBUD - Usługi Budowlane Piotr Gontarz ul. Widok 10/2 23-400 Biłgoraj</div></div>			
PROJEKT ARCHITEKTONICZNO- BUDOWLANY	Obiekt:	Budynek Zespołu Szkolno-Przedszkolnego w Dobrem	
	Adres:	ul. Szkolna 3, Dobrze, Gmina Dobrze, Powiat Mińsk Maz., działki nr ewid. 884, 885, 886/2	
	Inwestor:	Gmina Dobrze ul. Tadeusza Kościuszki 1, 05-307 Dobrze	
Nazwa rysunku: Szczegóły ścianek działowych szkieletowych			Skala: _____
PROJEKTANCI		Nr upraw.	Podpis
Projektował: mgr inż. arch. Tadeusz Howorus		ANB-513/1/32/82	11.2021 r.
Sprawdził: mgr inż. arch. Marek Podolak		425/Lb/2001	
Opracował: inż. Piotr Gontarz		LUB/0079/ZOOK/09	Nr rys. A27

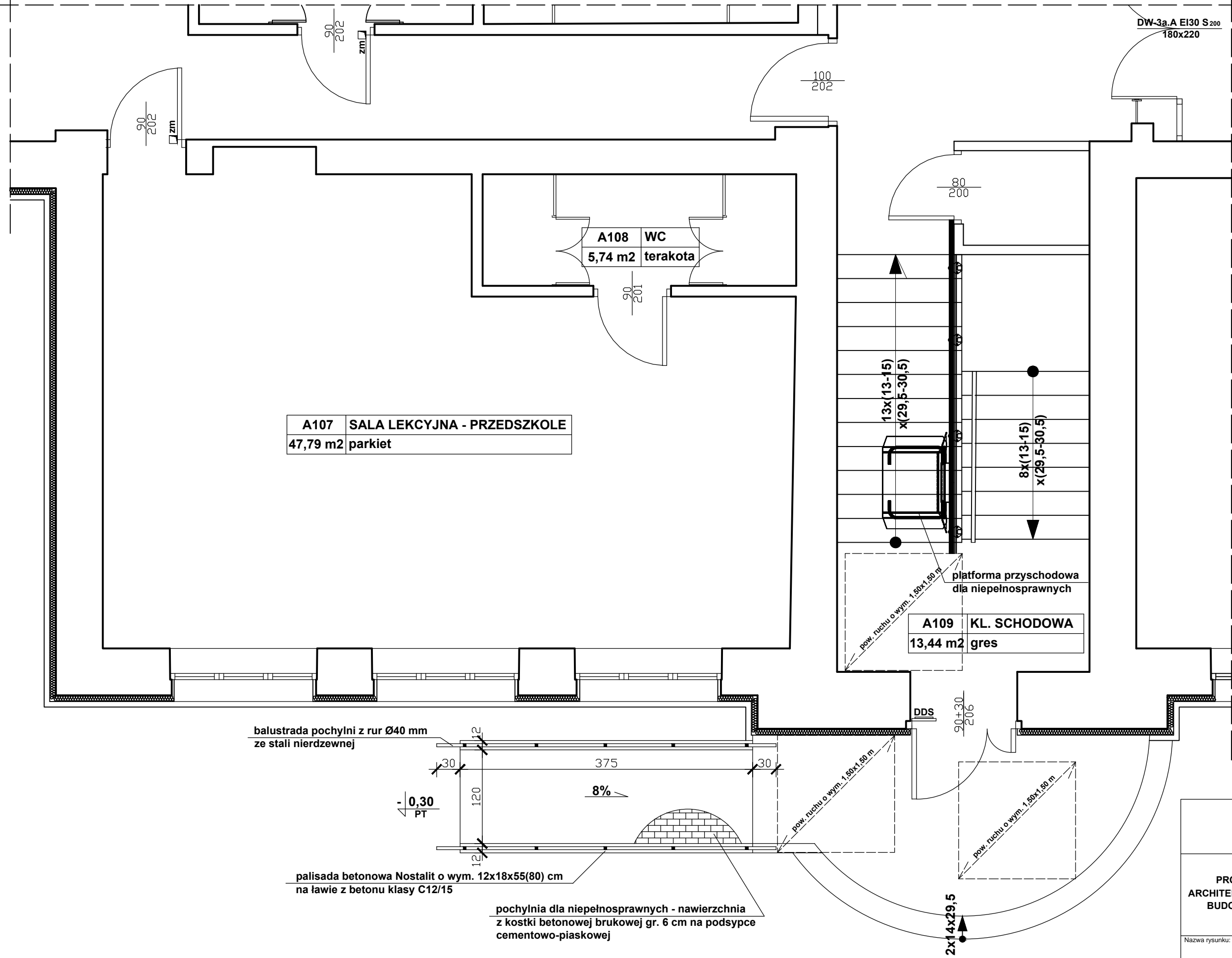
POŁĄCZENIE Z SUROWYM PODŁOŻEM



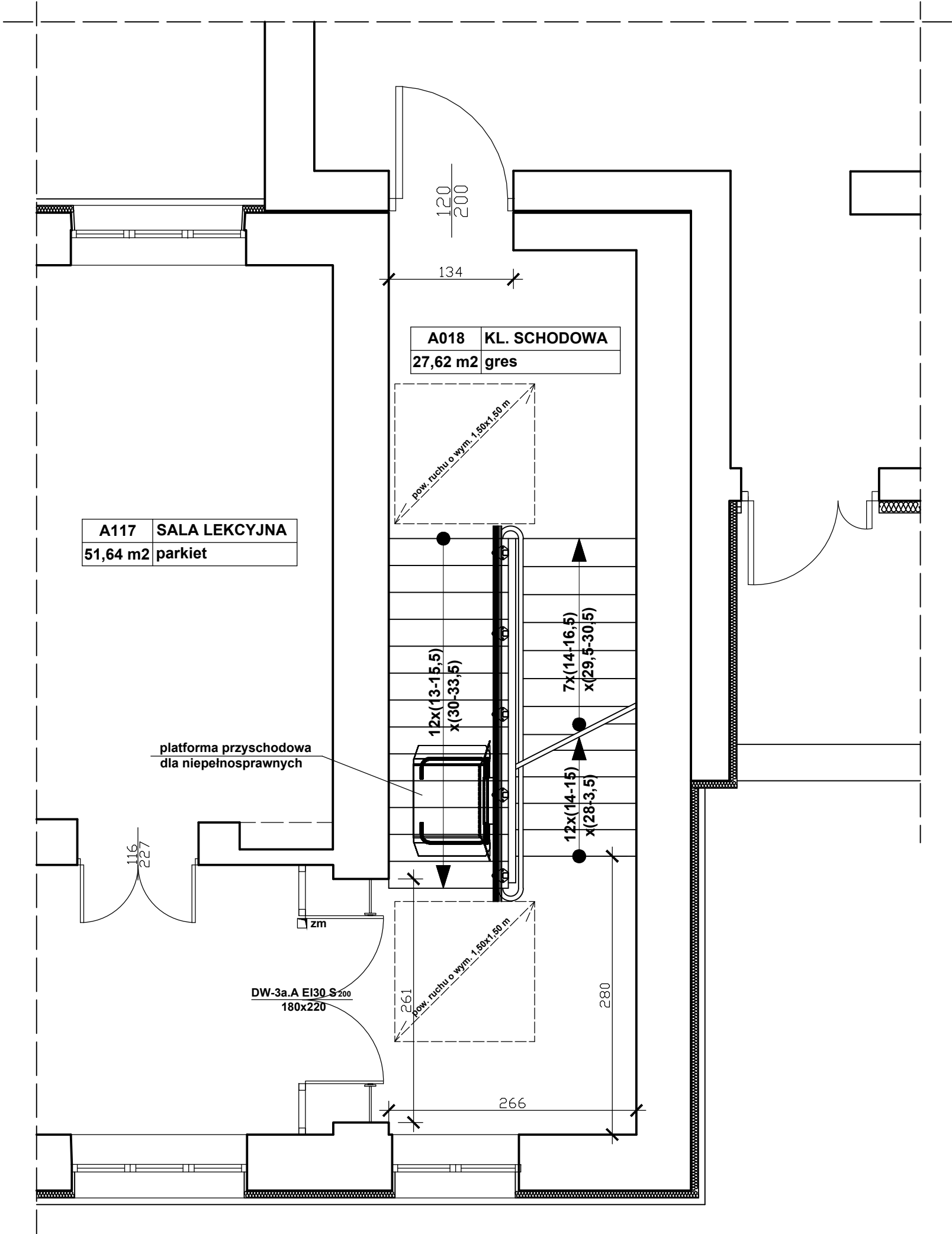
POŁĄCZENIE Z PODŁOGĄ



<div><div>PROBUD</div><div>PROBUD - Usługi Budowlane Piotr Gontarz ul. Widok 10/2 23-400 Biłgoraj</div></div>		Obiekt: Budynek Zespołu Szkolno-Przedszkolnego w Dobrem	
PROJEKT ARCHITEKTONICZNO-BUDOWLANY		Adres:	ul. Szkolna 3, Dobrze, Gmina Dobrze, Powiat Mińsk Maz., działki nr ewid. 884, 885, 886/2
		Inwestor:	Gmina Dobrze ul. Tadeusza Kościuszki 1, 05-307 Dobrze
Nazwa rysunku: Szczegóły ścianek działowych szkieletowych			Skala: _____
PROJEKTANCI		Nr upraw.	Podpis
Projektował: mgr inż. arch. Tadeusz Howorus		ANB-513/1/32/82	11.2021 r.
Sprawdził: mgr inż. arch. Marek Podolak		425/Lb/2001	
Opracował: inż. Piotr Gontarz		LUB/0079/ZOOK/09	Nr rys.
			A28

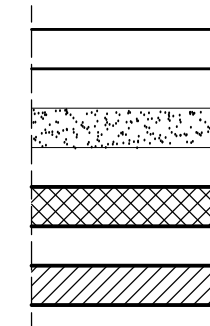


<div><div>PROBUD</div><div>PROBUD - Usługi Budowlane Piotr Gontarz ul. Widok 10/2 23-400 Biłgoraj</div></div>			
PROJEKT ARCHITEKTONICZNO- BUDOWLANY	Obiekt: Budynek Zespołu Szkolno-Przedszkolnego w Dobrem - Segment A		
	Adres: ul. Szkolna 3, Dobrze, Gmina Dobrze, Powiat Miński Maz., działki nr ewid. 884, 885, 886/2		
	Inwestor: Gmina Dobrze ul. Tadeusza Kościuszki 1, 05-307 Dobrze		
Nazwa rysunku: Rzut parteru - segment 'A' - pochylnia przed wejściem + platforma przyschodowa			Skala: 1 : 50
PROJEKTANCI		Nr upraw.	Podpis
Projektował: mgr inż. arch. Tadeusz Howorus		ANB-513/1/32/82	11.2021 r.
Sprawdził: mgr inż. arch. Marek Podolak		425/Lb/2001	Nr rys.
Projektował: inż. Piotr Gontarz		LUB/0079/ZOOK/09	A29



<div><div>PROBUD</div><div>PROBUD - Usługi Budowlane Piotr Gontarz ul. Widok 10/2 23-400 Biłgoraj</div></div>		Obiekt: Budynek Zespołu Szkolno-Przedszkolnego w Dobrem - Segment A	
PROJEKT ARCHITEKTONICZNO- BUDOWLANY		Adres: ul. Szkolna 3, Dobrze, Gmina Dobrze, Powiat Mińsk Maz., działki nr ewid. 884, 885, 886/2	
		Inwestor: Gmina Dobrze ul. Tadeusza Kościuszki 1, 05-307 Dobrze	
Nazwa rysunku: Rzut parteru - segment 'A' - platforma przyschodowa w klatce schodowej K2			Skala: 1 : 50
PROJEKTANCI		Nr upraw.	Podpis
Projektował: mgr inż. arch. Tadeusz Howorus		ANB-513/1/32/82	11.2021 r.
Sprawdził: mgr inż. arch. Marek Podolak		425/Lb/2001	Nr rys.
Projektował: inż. Piotr Gontarz		LUB/0079/ZOOK/09	A30

FRAGMENTY ŚCIAN:

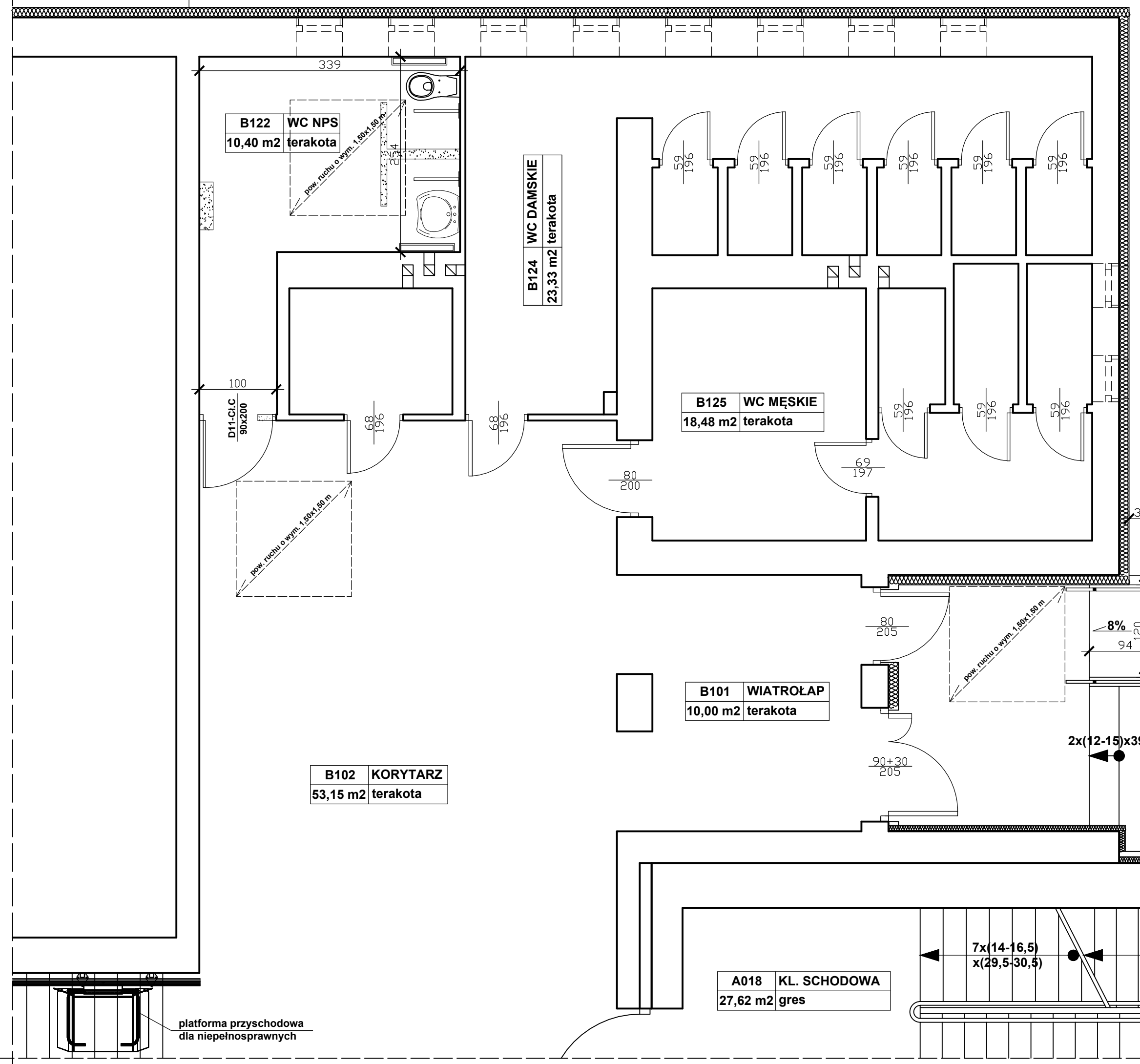


ISTNIEJĄCE

DO WYBURZENIA

DO ZAMUROWANIA

PROJEKTOWANE



**balustrada pochylni z rur $\varnothing 40$ mm
ze stali nierdzewnej**

pochylnia dla niepełnosprawnych
- nawierzchnia z kostki betonowej brukowej
gr. 6 cm na podsypce cementowo-piaskowej

0,08

150

150

12

12

palisada betonowa Nostalit o wym. 12x18x55(80) cm
na ławie z betonu klasy C12/15

$$2x(12-15)x39$$
[illegible]

**platforma przyschodowa
dla niepełnosprawnych**

		PROBUD - Usługi Budowlane Piotr Gontarz ul. Widok 10/2 23-400 Biłgoraj	
		Obiekt: Budynek Zespołu Szkolno-Przedszkolnego w Dobrem - Segment A	
PROJEKT ARCHITEKTONICZNO- BUDOWLANY		Adres: ul. Szkolna 3, Dobrze, Gmina Dobrze, Powiat Mińsk Maz., działka nr ewid. 884, 885, 886/2	Data 11.2021
		Investor: Gmina Dobrze ul. Tadeusza Kościuszki 1, 05-307 Dobrze	
Nazwa rysunku: Rzut parteru - segment 'B' - pochylnia przed wejściem + sanitariat dla niepełnosprawnych			Skala: 1 : 50
PROJEKTANCI		Nr upraw.	Podpis
Projektował: mgr inż. arch. Tadeusz Howorus		ANB-513/1/32/82	11.2021
Sprawdził: mgr inż. arch. Marek Podolak		425/Lb/2001	Nr rys.
Projektował: inż. Piotr Gontarz		LUB/0079/ZOOK/09	A31

palisada betonowa Nostalit o wym. 12x18x55(80) cm
na ławie z betonu klasy C12/15

pochylnia dla niepełnosprawnych - nawierzchnia
z kostki betonowej brukowej gr. 6 cm na podsypce
cementowo-piaskowej

- 0,50
PT

balustrada pochylni z rur Ø40 mm
ze stali nierdzewnej

8%

- 0,13

8%

4x(12-13,5)
x(35-37)

pow. ruchu o wym. 1,50x1,50 m

C009	SKLEPIK
12,95 m2	terakota

C010	POKÓJ NAUCZYCIELSKI
18,77 m2	wykładzina PCV

obudowa (witryna) aluminiowa
o odporności EI30

172
180
Nw1
EI30

89
200

C001	WIATROŁAP
4,49 m2	terakota

90(114)
200

C002	KORYTARZ
59,10 m2	terakota

pow. ruchu o wym. 1,50x1,50 m

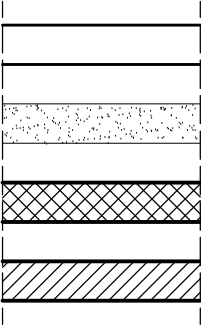
85
195

D11-Cl.C
90x200

poszerzenie drzwi dla umożliwienia
osobom niepełnosprawnym dostęp
do szatni sali gimnastycznej

70
200

FRAGMENTY ŚCIAN:



- ISTNIEJĄCE
- DO WYBURZENIA
- DO ZAMUROWANIA
- PROJEKTOWANE



PROBUD - Usługi Budowlane
Piotr Gontarz
ul. Widok 10/2
23-400 Biłgoraj

**PROJEKT
ARCHITEKTONICZNO-
BUDOWLANY**

Obiekt: Budynek Zespołu Szkolno-Przedszkolnego
w Dobrem - Segment A
Adres: ul. Szkolna 3, Dobrze, Gmina Dobrze, Powiat
Miński Maz., działki nr ewid. 884, 885, 886/2
Inwestor: Gmina Dobrze
ul. Tadeusza Kościuszki 1, 05-307 Dobrze

Nazwa rysunku: Rzut parteru - segment 'C' - pochylnia przed
wejściem
Skala: 1 : 50

PROJEKTANCI	Nr upraw.	Podpis	Data
Projektował: mgr inż. arch. Tadeusz Howorus	ANB-513/1/32/82		11.2021 r.
Sprawił: mgr inż. arch. Marek Podolak	425/Lb/2001		Nr rys.
Projektował: inż. Piotr Gontarz	LUB/0079/ZOOK/09		A32